

**ENVIO DE INFORMAÇÕES – ROYALTES E PARTICIPAÇÃO  
ESPECIAL**

**MANUAL DE  
INTEGRAÇÃO**  
PADRÃO TÉCNICOS



**GOVERNO DO ESTADO  
DO ESPÍRITO SANTO**

*Secretaria da Fazenda*

VERSÃO 4.0



## Envio de Informações - Royalties e Participação Especial

### Histórico de revisões

REGISTRO DE ALTERAÇÕES			
DATA	VERSÃO	DESCRIÇÃO	AUTOR
26/05/2015	1.0	Criação do documento	Jorge Nogueira
06/11/2015		Inclusão dos itens referentes a documentação do processo de assinatura digital e resumo técnico.	
16/11/2015		Alteração dos schemas DAPE.xsd e TiposBasicos.xsd a fim de possibilitar a inclusão de valores negativos para algumas informações do DAPE.	
		Inclusão da descrição da natureza dos atributos existentes no DAPE/BMP.	
		Inclusão de trecho de um XML assinado digitalmente.	
27/11/2015	Alteração dos schemas BMP.xsd e TiposBasicos.xsd a fim de possibilitar a inclusão de valores negativos para algumas informações do BMP.		
16/02/2023	2.0	Alterações no BMP-CAMPO e inclusão do BMP-UEP.	Vitor Botura
10/11/2025	3.0	Alterações na DAPE com inclusão de novos campos	Jorge Nogueira
24/03/2026	4.0	Alterações no BMP UEP com inclusão de novos campos: <ul style="list-style-type: none"><li>• MASSA_VAPOR_INJETADO</li></ul>	Jorge Nogueira

### Identificação e vigência do manual



## Envio de Informações - Royalties e Participação Especial

Versão do manual	4.0
Data de divulgação do manual	27/04/2026
Pacote de liberação Schemas XML (arquivos XSD)	Schemas 4.0.zip
Data de início de vigência no ambiente de homologação	
Data de início de vigência no ambiente de produção	27/04/2026

### Versões de leiautes do pacote XSD\_v4.0

Leiaute	Versão	Schema XML	Descrição
BMP-CAMPO	4.0	BMPCAMPO.xsd	Definições estruturais que deverão ser seguidas para construção do arquivo XML referente ao BMP-CAMPO.
BMP-UEP	4.0	BMPUEP.xsd	Definições estruturais que deverão ser seguidas para construção do arquivo XML referente ao BMP-UEP.
Dape	4.0	DAPE.xsd	Definições estruturais que deverão ser seguidas para construção do arquivo XML referente ao DAPE (Demonstrativo da Apuração da Participação Especial)
NovosTiposBasicos	4.0	NovosTiposBasicos.xsd	Definições dos tipos de dados utilizados nos schemas BMPCAMPO.xsd, BMPUEP.xsd e DAPE.xsd
xmlsig-core-schema_v1.01	1.01	xmlsig-core-schema_v1.01.xsd	Definições estruturais para utilização de assinatura digital utilizados pelos schemas BMP.xsd e DAPE.xsd



### INTRODUÇÃO

Este documento tem por objetivo a definição das especificações e critérios técnicos necessários para a integração entre a Secretaria de Fazenda do Estado do Espírito Santo e as empresas de exploração e produção de petróleo e gás natural com o objetivo de receber informações referentes a produção, em formato XML.

Em vista da complexidade do projeto, esclarecemos aos usuários deste manual (equipes técnicas), que a legislação aprovada, conceitos e especificações contidas neste manual podem sofrer ajustes que venham a ser demandados no decorrer do aprofundamento das discussões e experiências adquiridas durante a fase de implantação do projeto.

### CONSIDERAÇÕES INICIAIS

A solução de integração para a recepção das informações referentes a produção de petróleo e gás natural está sendo desenvolvido pela Secretaria de Fazenda do Estado do Espírito Santo com a colaboração de algumas empresas de exploração e produção de petróleo e gás natural e do IBP – Instituto Brasileiro de Petróleo, Gás e Biocombustíveis.

### Objetivo

Esse projeto de integração tem como objetivo a implantação de sistemática de recepção dos arquivos enviados pelas empresas de exploração e produção de petróleo e gás natural; armazenamento; e disponibilização dos dados brutos referentes às receitas não tributárias tendo em vista a apuração dos royalties e da participação especial devidos ao Estado do Espírito Santo.

### Conceito

Atualmente as empresas de exploração e produção de petróleo e gás natural, enviam informações sobre a produção para a ANP (Agência Nacional do Petróleo, Gás Natural e Biocombustível) através do upload de arquivos (planilha em formato XLS):

- **BMP – Boletim Mensal de Produção, enviado mensalmente.**
- **DAPE – Demonstrativo da Apuração da Participação Estadual, enviado trimestralmente.**

O projeto visa disponibilizar um meio no qual a Secretaria de Fazenda do Estado do Espírito Santo também receba essas informações (através da recepção de informações em formato XML, seguindo layout proposto



## Envio de Informações - Royalties e Participação Especial

pela ANP) permitindo a gestão e acompanhamentos dos dados recepcionados.

### Descrição Simplificada do Modelo Operacional

De maneira simplificada, as empresas de exploração e produção de petróleo e gás natural deverão gerar arquivos eletrônicos (em formato XML) contendo informações referentes à produção. Estes arquivos eletrônicos, que corresponderão ao Boletim Mensal de Produção (BMP) e o Demonstrativo da Apuração da Participação Especial (DAPE), serão então transmitidos, pela Internet com a utilização de um certificado digital (eCNPJ padrão ICP-Brasil), para a Secretaria de Fazenda do Estado do Espírito Santo, que fará a recepção e processamento dos arquivos e devolverá um número de protocolo e uma mensagem indicando se o processo foi realizado com sucesso. Após a recepção, caso seja de interesse da empresa responsável pelo envio, será possível realizar a consulta das informações enviadas, através do número de protocolo gerado.

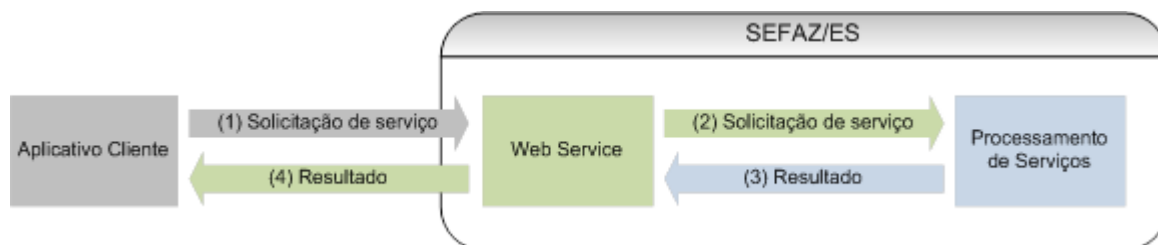
### ARQUITETURA DE COMUNICAÇÃO

A Secretaria de Fazenda do Estado do Espírito Santo irá disponibilizar os seguintes serviços:

- **Enviar DAPE**
- **Enviar BMP-CAMPO**
- **Enviar BMP-UEP**
- **Consultar protocolo**

Existirá somente um webservice para todos os serviços oferecidos. O fluxo de comunicação é sempre iniciado pelo aplicativo cliente.

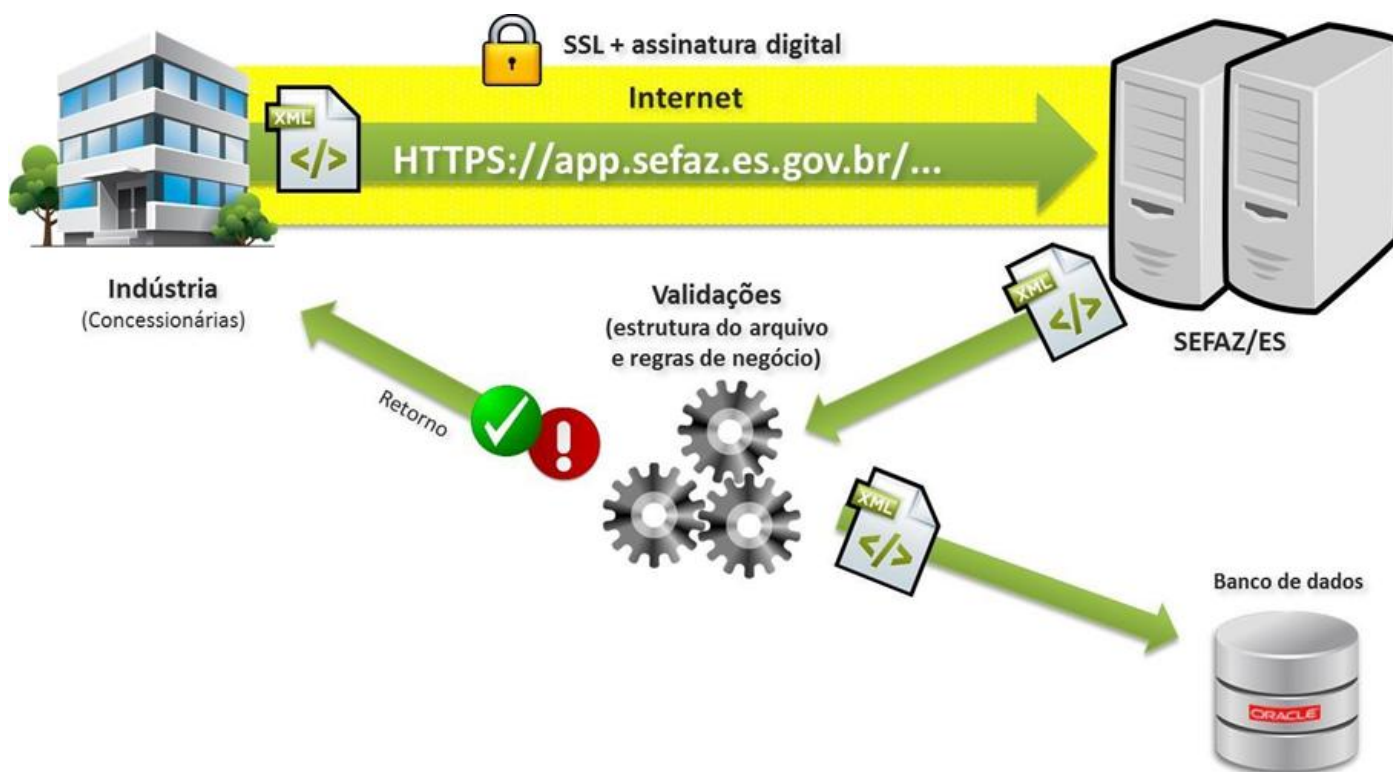
O webservice sempre devolve uma mensagem de resposta confirmando o recebimento da solicitação de serviço ao aplicativo do cliente na mesma conexão. Os serviços serão síncronos: o processamento da solicitação de serviço é concluído na mesma conexão, com a devolução de uma mensagem com o resultado do processamento do serviço solicitado.





## Envio de Informações - Royalties e Participação Especial

O diagrama abaixo ilustra o fluxo conceitual de comunicação entre o aplicativo cliente e a solução de recepção de informações desenvolvida:



## PADRÕES TÉCNICOS

### Padrão dos documentos XML

#### a) Padrão de codificação

A especificação das informações em XML adotada é a recomendação W3C para XML 1.0, disponível em [www.w3.org/TR/REC-xml](http://www.w3.org/TR/REC-xml) e a codificação dos caracteres será em UTF-8, assim todos os documentos XML serão iniciados com a seguinte declaração:

```
<?xml version="1.0" encoding="utf-8"?>
```



## Envio de Informações - Royalties e Participação Especial

Observação: O arquivo XML somente poderá ter uma única declaração `<?xml version="1.0" encoding="utf-8"?>`

### b) Otimização na montagem do arquivo

Na geração das informações em XML, excetuados os campos identificados como obrigatórios no leiaute, não deverão ser incluídas as *tags* de campos com conteúdo zero (para campos tipo numérico) ou vazio (para campos tipo caractere).

Deverão ser preenchidas apenas as *tags* de campos identificados como obrigatórios no leiaute.

Para reduzir o tamanho final do XML alguns cuidados de programação deverão ser assumidos:

- Não incluir "zeros não significativos" para campos numéricos;
- Não incluir "espaços" ("line-feed", "carriage return", "tab", caractere de "espaço" entre as TAGs.) no início ou no final de campos numéricos e alfanuméricos;
- Não incluir comentários no arquivo XML;
- Não incluir anotação e documentação no arquivo XML (TAG annotation e TAG documentation);
- Não incluir caracteres de formatação no arquivo XML ("line-feed", "carriage return", "tab", caractere de "espaço" entre as TAGs).

### c) Validação de Schema

Para garantir minimamente a integridade das informações prestadas e a correta formação das informações em XML, o cliente deverá submeter esse XML para validação pelo schema do XML (XSD – XML Schema Definition, que será disponibilizado pela Secretaria de Fazenda do Estado do Espírito Santo juntamente com esse manual), antes de seu envio. Para cada tipo de informação XML (DAPE ou BMP) existe um schema a ser utilizado.



## Envio de Informações - Royalties e Participação Especial

### Padrão de comunicação

A comunicação entre o aplicativo cliente e a Secretaria de Fazenda Estadual do Estado do Espírito Santo será baseada na utilização de um webservice, sendo que as URLs para acesso encontram-se no [ANEXO I](#) deste manual.

O meio físico de comunicação utilizado será a Internet, com a utilização do protocolo SSL.

O modelo de comunicação segue o padrão de webservices definido pelo WS-I Basic Profile.

A troca de mensagens entre a Secretaria de Fazenda do Estado do Espírito Santo e o aplicativo cliente será realizada no padrão SOAP versão 1.2, com troca de mensagens XML no padrão Style/Encoding: Document/Literal.

### Padrão de certificado digital

O certificado digital utilizado deverá ser emitido por Autoridade Certificadora credenciada pela Infraestrutura de Chaves Públicas Brasileira (ICP-Brasil), **tipo A1**, devendo conter o CNPJ da pessoa jurídica titular do certificado digital (e remetente das informações transmitidas).

O certificado digital será exigido em 2 (dois) momentos distintos:

- a) **Assinatura do XML a ser transmitido:** O certificado digital utilizado para identificação do aplicativo cliente que realizará a transmissão deverá conter o CNPJ do responsável pela transmissão do XML, que deverá ser necessariamente o mesmo CNPJ da empresa de exploração e produção de petróleo e gás natural, devendo ter a extensão Extended Key Usage com permissão de "Autenticação Cliente".
- b) **Transmissão** (durante a transmissão do XML entre o aplicativo cliente e a Secretaria de Fazenda Estadual do Estado do Espírito Santo): O certificado digital utilizado para identificação desse aplicativo-cliente deverá conter o CNPJ do responsável pela transmissão do XML, que deverá ser necessariamente o mesmo CNPJ da empresa de exploração e produção de petróleo e gás natural, devendo ter a extensão Extended Key Usage com permissão de "Autenticação Cliente".



## Envio de Informações - Royalties e Participação Especial

### Padrão de assinatura digital

As informações enviadas a Secretaria de Fazenda Estadual do Estado do Espírito Santo são documentos eletrônicos elaborados no padrão XML e devem ser assinados digitalmente com um certificado digital que contenha o CNPJ da empresa de exploração e produção de petróleo e gás natural emissora das informações.

Alguns elementos estão presentes dentro do certificado digital, tornando desnecessária a sua representação individualizada no XML. Portanto, o XML não deve conter os elementos:

- <X509SubjectName>
- <X509IssuerSerial>
- <X509IssuerName>
- <X509SerialNumber>
- <X509SKI>

Deve-se evitar o uso das TAG abaixo, pois as informações serão obtidas a partir do certificado:

- <KeyValue>
- <RSAKeyValue>
- <Modulus>
- <Exponent>



## Envio de Informações - Royalties e Participação Especial

A solução de recepção desenvolvida pela Secretaria de Fazenda Estadual do Estado do Espírito Santo, utiliza um subconjunto do padrão de assinatura XML definido pelo <http://www.w3.org/TR/xmldsig-core/>, com o seguinte leiaute:

#	Campo	Ele	Pai	Tipo	Ocor.	Tam.	Descrição/Observação
XS01	Signature	Raiz	-	-	-	-	
XS02	SignedInfo	G	XS01	-	1-1		Grupo da Informação da assinatura
XS03	CanonicalizationMethod	G	XS02	-	1-1		Grupo do Método de Canonicalização
XS04	Algorithm	A	XS03	C	1-1		Atributo Algorithm de CanonicalizationMethod: <a href="http://www.w3.org/TR/2001/REC-xml-c14n-20010315">http://www.w3.org/TR/2001/REC-xml-c14n-20010315</a>
XS05	SignatureMethod	G	XS02	-	1-1		Grupo do Método de Assinatura
XS06	Algorithm	A	XS05	C	1-1		Atributo Algorithm de SignatureMethod: <a href="http://www.w3.org/2000/09/xmldsig#rsa-sha1">http://www.w3.org/2000/09/xmldsig#rsa-sha1</a>
XS07	Reference	G	XS02	-	1-1		Grupo Reference
XS08	URI	A	XS07	C	1-1		Atributo URI da tag Reference
XS10	Transforms	G	XS07	-	1-1		Grupo do algorithm de Transform
XS11	unique_Transf_Algo	RC	XS10	-	1-1		Regra para o atributo Algorithm do Transform ser único.
XS12	Transform	G	XS10	-	2-2		Grupo de Transform
XS13	Algorithm	A	XS12	C	1-1		Atributos válidos Algorithm do Transform: <a href="http://www.w3.org/TR/2001/REC-xml-c14n-20010315">http://www.w3.org/TR/2001/REC-xml-c14n-20010315</a> <a href="http://www.w3.org/2000/09/xmldsig#enveloped-signature">http://www.w3.org/2000/09/xmldsig#enveloped-signature</a>
XS14	XPath	E	XS12	C	0-N		XPath
XS15	DigestMethod	G	XS07	-	1-1		Grupo do Método de DigestMethod
XS16	Algorithm	A	XS15	C	1-1		Atributo Algorithm de DigestMethod: <a href="http://www.w3.org/2000/09/xmldsig#sha1">http://www.w3.org/2000/09/xmldsig#sha1</a>
XS17	DigestValue	E	XS07	C	1		Digest Value (Hash SHA-1 – Base64)
XS18	SignatureValue	G	XS01	-	1-1		Grupo do Signature Value
XS19	KeyInfo	G	XS01	-	1-1		Grupo do KeyInfo
XS20	X509Data	G	XS19	-	1-1		Grupo X509
XS21	X509Certificate	E	XS20	C	1-1		Certificado Digital X509 em Base64



## Envio de Informações - Royalties e Participação Especial

Tabela 1- Retirada do "Manual de Orientação do Contribuinte" da NFe, versão 6.0

A assinatura digital do XML deverá atender aos seguintes padrões adotados:

- a) Padrão de assinatura: "XML Digital Signature", utilizando o formato "Enveloped" (<http://www.w3.org/TR/xmlsig-core/>);
- b) Certificado digital: Emitido por AC credenciada no ICP-Brasil;
- c) Cadeia de Certificação: EndCertOnly (Incluir na assinatura apenas o certificado do usuário final);
- d) Tipo do certificado: A1
- e) Tamanho da Chave Criptográfica: Compatível com os certificados A1;
- f) Função criptográfica assimétrica: RSA (<http://www.w3.org/2000/09/xmlsig#rsa-sha1>);
- g) Função de "message digest": SHA-1 (<http://www.w3.org/2000/09/xmlsig#sha1>);
- h) Codificação: Base64 (<http://www.w3.org/2000/09/xmlsig#base64>);
- i) Transformações exigidas: Útil para realizar a canonicalização do XML enviado para realizar a validação correta da Assinatura Digital. São elas:
  - 1) Enveloped (<http://www.w3.org/2000/09/xmlsig#enveloped-signature>)
  - 2) C14N (<http://www.w3.org/TR/2001/REC-xml-c14n-20010315>)

### Exemplo de XML assinado digitalmente

A figura abaixo exibe um exemplo de XML (DAPE) assinado digitalmente:

```
<?xml version="1.0" encoding="UTF-8"?>
- <a008>
  + <LISTA_DADOS_BASICOS>
  - <Signature xmlns="http://www.w3.org/2000/09/xmlsig#">
    - <SignedInfo>
      <CanonicalizationMethod Algorithm="http://www.w3.org/TR/2001/REC-xml-c14n-20010315"/>
      <SignatureMethod Algorithm="http://www.w3.org/2000/09/xmlsig#rsa-sha1"/>
      - <Reference URI="">
        - <Transforms>
          <Transform Algorithm="http://www.w3.org/2000/09/xmlsig#enveloped-signature"/>
          <Transform Algorithm="http://www.w3.org/TR/2001/REC-xml-c14n-20010315"/>
        </Transforms>
        <DigestMethod Algorithm="http://www.w3.org/2000/09/xmlsig#sha1"/>
        <DigestValue>KCCM+AY/iNsMezpmQKarnh0r/Y4= </DigestValue>
      </Reference>
    </SignedInfo>
    <SignatureValue>GiLEre0nYgMN2asrhh12rqUdBQFQvYUz9LIrTBZJKYzm+I640amign+AReZFFH73n\
  - <KeyInfo>
    - <X509Data>
      <X509Certificate>MIIIVzCCBj+gAwIBAgIQdK86Kle67ATeEhLD6Um4VTANBgkqhkiG9w0BAQ:
    </X509Data>
    </KeyInfo>
  </Signature>
</a008>
```



## Envio de Informações - Royalties e Participação Especial

A tag a ser assinada digitalmente deverá ser a “a008” no caso do DAPE e “a025” no caso do BMP. A tag “Reference URI” (Signature > SignedInfo) deverá estar obrigatoriamente vazia, a fim de ser validada corretamente pela solução de recebimento das informações.

### Validação de assinatura digital

O procedimento para a validação da assinatura digital adotado pela Secretaria de Fazenda Estadual do Estado do Espírito Santo:

1. Extrair a chave pública do certificado;
2. Verificar o prazo de validade do certificado utilizado;
3. Validar a cadeia de confiança dos certificados validando também a LCR (Lista de Certificados Revogados) de cada certificado da cadeia;
4. Validar o uso da chave utilizada (Assinatura Digital) de tal forma a aceitar certificados somente tipo A1 (não serão aceitos certificados do tipo S);
5. Garantir que o certificado utilizado é de um usuário final e não de uma Autoridade Certificadora;
6. Adotar as regras definidas pelo RFC 3280 para as LCR e cadeia de confiança;
7. Validar a integridade de todas as LCR utilizadas pelo sistema;
8. Prazo de validade de cada LCR utilizada (verificar data inicial e final).

### Resumo dos padrões técnicos

A tabela a seguir resume os principais padrões de tecnologia utilizados

Característica	Descrição
Webservices	Padrão definido pelo WS-I Basic Profile 1.1 ( <a href="http://www.ws-i.org/Profiles/BasicProfile-1.1-2004-08-24.html">http://www.ws-i.org/Profiles/BasicProfile-1.1-2004-08-24.html</a> )
Meio lógico de comunicação	Web Services, disponibilizados pela Secretaria de Fazenda Estadual do Estado do Espírito Santo.
Meio físico de comunicação	Internet.
Protocolo internet	SSL versão 3.0, com autenticação mútua através de certificados digitais. Padrão de troca de mensagens SOAP versão 1.2.



## Envio de Informações - Royalties e Participação Especial

Padrão da mensagem	XML no padrão Style/Encoding: Document/Literal
Padrão de certificado digital	X.509 versão 3, emitido por Autoridade Certificadora credenciada pela Infraestrutura de Chaves Públicas Brasileira – ICP-Brasil, do tipo A1, devendo conter o CNPJ do proprietário do certificado digital inclusive para a transmissão do XML.
Padrão de assinatura digital	XML Digital Signature, Enveloped, com certificado digital X.509 versão 3, com chave privada de tamanho variável, conforme o padrão da ICP-Brasil (1024, 2048, ou mais bits), com padrões de criptografia assimétrica RSA, algoritmo message digest SHA-1 e utilização das transformações Enveloped e C14N.
Validação de assinatura digital	Será validada além da integridade e autoria, a cadeia de confiança com a validação das LCR



### WEBSERVICE

O webservice disponibiliza os serviços que serão utilizados pelos aplicativos clientes. O mecanismo de utilização do webservice segue a seguinte premissa: será disponibilizado um único webservice para todos os serviços, existindo um método para cada tipo de serviço.

As URLs para acesso ao webservice de acordo com cada ambiente (homologação e produção) encontram-se no [ANEXO I](#) deste manual. Acessando a URL pode ser obtido o WSDL (Web Services Description Language) do webservice.

O processo de utilização do webservice sempre é iniciado pelo aplicativo cliente enviando uma mensagem nos padrões XML e SOAP. A ocorrência de qualquer erro na validação dos dados recebidos interrompe o processo com a disponibilização de uma mensagem contendo o código e a descrição do erro.

### Serviço “EnviarDape”

Serviço que possibilita a transmissão das informações referentes ao Demonstrativo da Apuração da Participação Especial – DAPE em formato XML.

#### a) Parâmetros de entrada

Nome	Tipo	Descrição / Observação
xml	string	Informações em formato XML referentes ao DAPE. <b>Atenção!</b> Antes de realizar o envio, o XML deverá ser assinado digitalmente. Esse procedimento pode ser realizado, utilizando o componente “Proxy” (ver <a href="#">ANEXO IV - Componente “Proxy”</a> )

#### b) Leiaute do XML

O leiaute do XML referente ao DAPE é formado pelas seguintes estruturas (conforme especificações encontradas no documento “*Procedimento de Carga do PE - Participações Especiais*” disponibilizado pela ANP):

- **DADOS\_BASICOS – Dados Básicos:** são informações básicas para identificação de recolhimento de Participações especiais.
  - Esse conjunto de informações é obrigatório.
  - Quantidade de registros esperados para este grupo de informação: Mínimo: 1 / Máximo: ilimitado.



## Envio de Informações - Royalties e Participação Especial

- **DADOS\_RECEITA – Dados Receita Bruta:** são informações referentes ao cálculo da receita bruta para apuração de Participações especiais.
  - Esse conjunto de informações é obrigatório.
  - Quantidade de registros esperados para este grupo de informação: Mínimo: 3 / Máximo: 3.
- **DEDUCOES\_MENSAIS – Deduções Mensais:** são informações referentes as deduções mensais para apuração de Participações especiais.
  - Esse conjunto de informações é obrigatório.
  - Quantidade de registros esperados para este grupo de informação: Mínimo: 3 / Máximo: 3.
- **DEDUCOES\_TRIMESTRAIS – Deduções Trimestrais:** são informações referentes as deduções trimestrais para apuração de Participações.
  - Esse conjunto de informações é obrigatório.
  - Quantidade de registros esperados para este grupo de informação: Mínimo: 1 / Máximo: 1.
- **RECEITA\_LIQUIDA\_PE – Receita Líquida:** são informações referentes ao cálculo da receita líquida e as informações da apuração de Participações especiais.
  - Esse conjunto de informações é obrigatório.
  - Quantidade de registros esperados para este grupo de informação: Mínimo: 1 / Máximo: 1.
- **JUSTIFICATIVA\_VAL\_NEGATIVOS – Justificativas de Valores Negativos:** quaisquer valores negativos informados nas abas de Deduções Trimestrais e/ou Receita Líquida devem ser justificados. Para cada coluna das duas abas existe uma coluna de justificativa correspondente na aba JUSTIFICATIVA\_VAL\_NEGATIVOS. Se o campo correspondente ao do valor negativo não estiver preenchido, a carga não será efetuada.
  - Quantidade de registros esperados para este grupo de informação: Mínimo: 0 / Máximo: ilimitado.

Todas as informações do XML são definidas como sendo de um e apenas uma natureza. A tabela abaixo exibe a definição de cada natureza:

Tipo	Descrição
ANO/TRIMESTRE	Ano e trimestre no formato AAAAT. Os 4 primeiros dígitos representam um ano válido e o último dígito representa o trimestre (1..4)
TEXTO	Texto livre, obedecendo ao tamanho máximo de caracteres definido
NATURAL	É um número inteiro não-negativo (0, 1, 2, 3, ...)
RACIONAL	Número com uma parte inteira e outra decimal, separado por vírgula. (Ex.: (5,3) = 26527,354)



## Envio de Informações - Royalties e Participação Especial

RACIONAL NEGATIVO	Número com uma parte inteira e outra decimal, separado por vírgula, podendo ser negativo (representado pelo caractere “-“ antes do número).
DATA	Dia, mês e ano no formato DD/MM/AAAA
MÊS	Mês do ano no formato MM.

As informações em XML deverão seguir as definições do schema DAPE.xsd, que possui as seguintes definições de leiaute:

Elemento “DADOS_BASICOS”						
#	Tag / Atributo XML	Descrição	Und.	Natureza	Tamanho	Obrigatório
1	NUM_CNPJ	CNPJ do Operador	-	TEXTO	14	SIM
2	NUM_ANO_TRIMESTRE_CORRENTE (atributo da tag DADOS_BASICOS)	Trimestre corrente da apuração de Participações Especiais Formato: AAAAT). Os 4 primeiros dígitos representam um ano válido e o último dígito representa o trimestre (1.4)	-	ANO/TRIMESTRE	5	SIM
3	COD_CAMPO (atributo da tag DADOS_BASICOS)	Código do campo na base da ANP	-	NATURAL	10	SIM
4	NOM_CAMPO	Nome do Campo	-	TEXTO	150	NÃO
5	COD_BACIA	Código da bacia na base da ANP.	-	NATURAL	5	SIM
6	DAT_INICIO_PRODUCAO	Data de Início da Produção.	-	DATA	10	SIM
7	IND_LAVRA	Lavra: (M) - Mar acima de 400m ou (N) - Mar abaixo de 400m ou (T) - Terrestre.	-	TEXTO	1	SIM
8	NOM_CORRENTE	Tipo de petróleo produzido utilizado para comparação ao petróleo Brent para validação dos preços de venda utilizados para comercialização.	-	TEXTO	150	NÃO
9	QTD_TEMPO_PRODUCAO_ANO	Indica se o ano corrente é o primeiro ano de produção, ou o segundo, ou o terceiro, e assim por diante.	-	NATURAL	2	SIM
10	IND_TIPO_CARGA (atributo da tag DADOS_BASICOS)	Tipo de carga a ser efetuado: (C) Carga - Caso esta seja a primeira carga válida de uma PE; (A) Ajuste - Caso já exista uma carga válida desta PE na base;				



## Envio de Informações - Royalties e Participação Especial

Elemento "DADOS_RECEITA"						
#	Tag / Atributo XML	Descrição	Und.	Natureza	Tamanho	Obrigatório
1	NUM_ANO_TRIMESTRE_CORRENTE (atributo da tag DADOS_RECEITA)	Trimestre corrente da apuração de Participações Especiais (Formato: YYYYT). Os 4 primeiros dígitos representam um ano válido e o último dígito representa o trimestre (1..4)	-	ANO/TRIMESTRE	5	SIM
2	COD_CAMPO (atributo da tag DADOS_BASICOS)	Código do campo na base da ANP.	-	NATURAL	10	SIM
3	MES_PERIODO	Mês de referência do trimestre.	Mês	MÊS	2	SIM
4	MED_PODER_CALORIFICO_SPRR_OLÉO	É a quantidade de calor produzida por 1 m <sup>3</sup> de petróleo, quando este entra em combustão, em excesso de ar, e os gases da descarga são resfriados de modo que o vapor de água neles seja condensado. Utilizado para ver a variação entre gás e óleo.	MJ/ m <sup>3</sup>	RACIONAL	10,5	SIM
5	MED_PODER_CALORIFICO_SPRR_GAS	É a quantidade de calor produzida por 1 m <sup>3</sup> de gás, quando este entra em combustão, em excesso de ar, e os gases da descarga são resfriados de modo que o vapor de água neles seja condensado. Utilizado para ver a variação entre óleo e gás.	MJ/ m <sup>3</sup>	RACIONAL	10,5	SIM
6	MED_PRODUCAO_OLEO_M3	Produção Fiscalizada de petróleo (m <sup>3</sup> ). Máximo de duas casas decimais.	m <sup>3</sup>	RACIONAL	6,5	SIM
7	MED_PRODUCAO_GAS_M3	Produção Fiscalizada de Gás Natural (m <sup>3</sup> ). Máximo de duas casas decimais.	m <sup>3</sup>	RACIONAL	16,5	SIM
8	VAL_REFERENCIA_OLEO	Preço em reais do metro cúbico e petróleo no período especificado.	-	RACIONAL	16,5	SIM



## Envio de Informações - Royalties e Participação Especial

9	VAL_REFERENCIA_GAS	Preço do metro cúbico de gás natural no período especificado.	-	RACIONAL	16,5	SIM
10	VAL_PRODUCAO_FISCALIZADA	Valor da produção fiscalizada	m <sup>3</sup>	RACIONAL	16,5	SIM
11	VAL_ALIQUOTA_PE	Alíquota de PE calculada nos termos do art. 22 do Decreto 2.705, de 03/08/1998	%	RACIONAL	2,13	SIM
12	VAL_RECEITA_PRODUCAO_OLEO	Receita da produção de petróleo em reais.	-	RACIONAL	16,5	SIM
13	VAL_RECEITA_PRODUCAO_GAS	Receita da produção de gás em reais.	-	RACIONAL	16,5	SIM
14	VAL_TOTAL_RECEITA_PRODUCAO	Receita bruta da produção de petróleo e gás.	-	RACIONAL	16,5	SIM

### Elemento "DEDUCOES\_MENSAIS"

#	Tag / Atributo XML	Descrição	Und.	Natureza	Tamanho	Obrigatório
1	NUM_ANO_TRIMESTRE_CORRENTE (atributo da tag DEDUCOES_MENSAIS)	Trimestre corrente da apuração de Participações Especiais Formato: YYYYT). Os 4 primeiros dígitos representam um ano válido e o último dígito representa o trimestre (1..4)	-	ANO/TRIMESTRE	5	SIM
2	COD_CAMPO (atributo da tag DEDUCOES_MENSAIS)	Código do campo na base da ANP.	-	NATURAL	10	SIM
3	MES_PERIODO	Mês de referência do trimestre.	mês	TEXTO	2	SIM
4	VAL_ROYALTIES	Valor dos Royalties pago.	-	RACIONAL	10,2	SIM
5	VAL_PAGAMENTO_AREA	Pagamento pela Ocupação ou Retenção de Área	-	RACIONAL	10,2	SIM
6	VAL_PAGAMENTO_PROPRIETARIO	Pagamento aos Proprietários de Terra.	-	RACIONAL	10,2	SIM
7	VAL_PESQUISA_CONCESSIONARIO	Valor gasto em Pesquisa e desenvolvimento concessionário.	-	RACIONAL	10,2	SIM
8	VAL_PESQUISA_OUTROS	Valor gasto em Pesquisa e desenvolvimento outras.	-	RACIONAL	10,2	SIM
9	VAL_CUSTO_OPERACIONAL_POCO	Custo Operacional do Poço.	-	RACIONAL NEGATIVO	10,2	SIM



## Envio de Informações - Royalties e Participação Especial

10	VAL_CUSTO_COLETA_PRODUCAO	Custo com Sistema de Coleta da Produção.	-	RACIONAL NEGATIVO	10,2	SIM
11	VAL_CUSTO_ARRNO_UNIDADE_PRDCO	Custo com Arrendamento ou Afretamento de Unidade de Produção.	-	RACIONAL NEGATIVO	10,2	SIM
12	VAL_CUSTO_UTILIDADES	Custo com Unidade de Produção e Plantas de Processo e Utilidades.	-	RACIONAL NEGATIVO	10,2	SIM
13	VAL_CUSTO_ESCOAMENTO_PRDCO	Custo com Sistema de Escoamento da Produção.	-	RACIONAL NEGATIVO	10,2	SIM
14	VAL_CUSTO_SEGURANCA_OPRCL	Custos com gastos em Segurança Operacional.	-	RACIONAL NEGATIVO	10,2	SIM
15	VAL_CUSTO_PROTECAO_AMBIENTAL	Custo com Proteção Ambiental	-	RACIONAL NEGATIVO	10,2	SIM
16	VAL_CUSTO_ADMINISTRATIVO_DRT	Custos com gastos Administrativos Diretos.	-	RACIONAL NEGATIVO	10,2	SIM
17	VAL_CUSTO_ADMINISTRATIVO_INDRO	Custos com gastos Administrativos Indiretos	-	RACIONAL NEGATIVO	10,2	SIM
18	VAL_CUSTO_APOIO_OPERACIONAL	Custo para Apoio Operacional.	-	RACIONAL NEGATIVO	10,2	SIM
19	VAL_AMORTIZACAO_GASTOS	Custo com Investimento Amortização de Gastos.	-	RACIONAL NEGATIVO	10,2	SIM
20	VAL_DEPRECIACAO_POCOS	Custo com Investimento Depreciação de Poços Produtores/Injetores.	-	RACIONAL NEGATIVO	10,2	SIM
21	VAL_DEPRECIACAO_BENS	Custo com Investimento Depreciação de Bens (exceto Poços).	-	RACIONAL NEGATIVO	10,2	SIM
22	VAL_OUTROS_GASTOS	Outros gastos na produção do campo.	-	RACIONAL NEGATIVO	10,2	SIM



## Envio de Informações - Royalties e Participação Especial

### Elemento "DEDUCOES\_TRIMESTRAIS"

#	Tag / Atributo XML	Descrição	Und.	Natureza	Tamanho	Obrigatório
1	NUM_ANO_TRIMESTRE_CORRENTE (atributo da tag DEDUCOES_TRIMESTRAIS)	Trimestre corrente da apuração de Participações Especiais Formato: YYYYT). Os 4 primeiros dígitos representam um ano válido e o último dígito representa o trimestre (1..4)	-	ANO/TRIMESTRE	5	SIM
2	COD_CAMPO (atributo da tag DEDUCOES_TRIMESTRAIS)	Código do campo na base da ANP.	-	NATURAL	10	SIM
3	VAL_BONUS_ASSINATURA	Valor gasto com Bônus de Assinatura.	-	RACIONAL	10,2	SIM
4	VAL_CUSTO_INVESTIMENTO_PRDCO	Valor gasto com Investimentos na Fase de Exploração.	-	RACIONAL NEGATIVO	10,2	SIM
5	VAL_PROVISAO_GASTO_ABANDONO	Valor gasto com Provisão de Gastos com Abandono.	-	RACIONAL NEGATIVO	10,2	SIM



## Envio de Informações - Royalties e Participação Especial

### Elemento "RECEITA\_LIQUIDA\_PE"

#	Tag / Atributo XML	Descrição	Und.	Natureza	Tamanho	Obrigatório
1	NUM_ANO_TRIMESTRE_CORRENTE (atributo da tag RECEITA_LIQUIDA_PE)	Trimestre corrente da apuração de Participações Especiais Formato: YYYYT). Os 4 primeiros dígitos representam um ano válido e o último dígito representa o trimestre (1..4)	-	ANO/TRIMESTRE	5	SIM
2	COD_CAMPO (atributo da tag RECEITA_LIQUIDA_PE)	Código do campo na base da ANP.	-	NATURAL	10	SIM
3	VAL_RECEITA_PRODUCAO	Receita Líquida de Produção do campo no período vigente.	-	RACIONAL NEGATIVO	10,2	SIM
4	VAL_ADICOES_BASE_CALCULO	Adições à Base de Cálculo no período vigente.	-	RACIONAL NEGATIVO	10,2	SIM
5	VAL_BASE_CALCULO_NEGATIVA	Base de Cálculo Negativa Acumulada do campo.	-	RACIONAL NEGATIVO	10,2	SIM
6	VAL_TOTAL_RECEITA	Valor total da receita líquida ajustada.	-	RACIONAL NEGATIVO	10,2	SIM
7	VAL_PE_A_RECOLHER	Valor da participação especial a recolher.	-	RACIONAL	16,2	SIM
8	VAL_ESTADOS_MUNICIPIOS	Participação Especial a recolher Estados e Municípios (DARF 7335).	-	RACIONAL	10,2	SIM
9	VAL_MME_MMA	Participação Especial a recolher MME e MMA (DARF 7348).	-	RACIONAL	10,2	SIM
10	VAL_FUNDO_SOCIAL	Participação Especial a recolher Fundo Social (DARF 3037) .	-	RACIONAL	10,2	SIM
11	VAL_PE_RECOLHER_EDCCO_SAUDE	Participação Especial recolhida Educação e Saúde (DARF 3037).	-	RACIONAL	16,2	SIM
12	VAL_CREDITO_PE	Compensação de crédito de Participação Especial - Estados e Municípios (DARF 7335).	-	RACIONAL	13,2	SIM
13	VAL_CREDITO_MMA_MME_PE	Compensação de crédito de Participação Especial - MME e MMA (DARF 7348).	-	RACIONAL	13,2	SIM
14	VAL_CREDITO_FUNDO_SOCIAL_PE	Compensação de crédito de Participação Especial - Fundo Social (DARF 3037).	-	RACIONAL	13,2	SIM



## Envio de Informações - Royalties e Participação Especial

15	VAL_CREDITO_EDUCACAO_SAUDE_PE	Compensação de crédito de Participação Especial - Educação e Saúde (DARF 3990).	-	RACIONAL	13,2	SIM
16	VAL_DEPOSITO_JUDICIAL_PE	Depósito Judicial de Participação Especial - Estados e Municípios (DARF 5366 - Original 7335).	-	RACIONAL	13,2	SIM
17	VAL_DPSTO_JUDICIAL_MMA_MME_PE	Depósito Judicial de Participação Especial - MME e MMA (DARF 5372 - Original 7348).	-	RACIONAL	13,2	SIM
18	VAL_DPSTO_JUDICIAL_SOCIAL_PE	Depósito Judicial de Participação Especial - Fundo Social (DARF 5155 - Original 3037).	-	RACIONAL	13,2	SIM
19	VAL_DPSTO_JDCAL_EDCCO_SAUDE_PE	Depósito Judicial de Participação Especial - Educação e Saúde (DARF 5405 - Original 3990).	-	RACIONAL	16,2	SIM
20	VAL_TOTAL_A_RECOLHER	Total de Participação Especial a Recolher.	-	RACIONAL	10,2	SIM
21	DSC_JUSTIFICATIVA	Qualquer valor diferente de zero na coluna Adição a Base de Cálculo deve ser justificado ou a carga será cancelada	-	TEXTO	4000	NÃO



## Envio de Informações - Royalties e Participação Especial

Elemento "JUSTIFICATIVA_VAL_NEGATIVOS"						
#	Tag / Atributo XML	Descrição	Und.	Natureza	Tamanho	Obrigatório
1	NUM_ANO_TRIMESTRE_CORRENT E (atributo da tag JUSTIFICATIVA_VAL_NEGATIVOS)	Trimestre corrente da apuração de Participações Especiais Formato: YYYYT). Os 4 primeiros dígitos representam um ano válido e o último dígito representa o trimestre (1..4)	-	ANO/TRIMESTRE	5	SIM
2	COD_CAMPO (atributo da tag JUSTIFICATIVA_VAL_NEGATIVOS)	Código do campo na base da ANP.	-	NATURAL	10	SIM
3	DSC_ROYALTIES_MES_1	Descrição da justificativa dos valores declarados para as deduções com o pagamento de Royalties realizado no primeiro mês do trimestre.	-	TEXTO	4000	NÃO
4	DSC_ROYALTIES_MES_2		-	TEXTO	4000	NÃO
5	DSC_ROYALTIES_MES_3		-	TEXTO	4000	NÃO
6	DSC_PGMNO_OCPCO_AREA_MES_1	Descrição da justificativa dos valores declarados para as deduções com o pagamento pela ocupação ou retenção de área no primeiro mês do trimestre.	-	TEXTO	4000	NÃO
7	DSC_PGMNO_OCPCO_AREA_MES_2		-	TEXTO	4000	NÃO
8	DSC_PGMNO_OCPCO_AREA_MES_3		-	TEXTO	4000	NÃO
9	DSC_PGMNO_PRPRS_TERRA_MES_1	Descrição da justificativa dos valores declarados para as deduções com o pagamento aos proprietários de terra no primeiro mês do trimestre.	-	TEXTO	4000	NÃO
10	DSC_PGMNO_PRPRS_TERRA_MES_2		-	TEXTO	4000	NÃO
11	DSC_PGMNO_PRPRS_TERRA_MES_3		-	TEXTO	4000	NÃO
12	DSC_CONCESSIONARIO_MES_1	Descrição da justificativa dos valores declarados para as deduções com os gastos de	-	TEXTO	4000	NÃO



## Envio de Informações - Royalties e Participação Especial

		pesquisa e desenvolvimento do concessionário no primeiro mês do trimestre.				
13	DSC_CONCESSIONARIO_MES_2		-	TEXTO	4000	NÃO
14	DSC_CONCESSIONARIO_MES_3		-	TEXTO	4000	NÃO
15	DSC_OUTRAS_MES_1	Descrição da justificativa dos valores declarados para as deduções com os gastos de pesquisa e desenvolvimento de outros no primeiro mês do trimestre.	-	TEXTO	4000	NÃO
16	DSC_OUTRAS_MES_2		-	TEXTO	4000	NÃO
17	DSC_OUTRAS_MES_3		-	TEXTO	4000	NÃO
18	DSC_POCOS_MES_1	Descrição da justificativa dos valores declarados para as deduções com os custos operacionais com poços no primeiro mês do trimestre.	-	TEXTO	4000	NÃO
19	DSC_POCOS_MES_2		-	TEXTO	4000	NÃO
20	DSC_POCOS_MES_3		-	TEXTO	4000	NÃO
21	DSC_SSTMA_COLETA_PRDCO_MES_1	Descrição da justificativa dos valores declarados para as deduções com os custos operacionais com sistema de coleta de produção no primeiro mês do trimestre.	-	TEXTO	4000	NÃO
22	DSC_SSTMA_COLETA_PRDCO_MES_2		-	TEXTO	4000	NÃO
23	DSC_SSTMA_COLETA_PRDCO_MES_3		-	TEXTO	4000	NÃO
24	DSC_ARRNO_AFRTO_PRDCO_MES_1	Descrição da justificativa dos valores declarados para as deduções com os custos operacionais com arrendamento ou afretamento de unidade de produção no primeiro mês do trimestre.	-	TEXTO	4000	NÃO
25	DSC_ARRNO_AFRTO_PRDCO_MES_2		-	TEXTO	4000	NÃO



## Envio de Informações - Royalties e Participação Especial

26	DSC_ARRNO_AFRTO_PRDCO_MES_3		-	TEXTO	4000	NÃO
27	DSC_PLANTAS_PRCO_UTLDE_MES_1	Descrição da justificativa dos valores declarados para as deduções com os custos operacionais com unidade de produção e plantas de processo e utilidades no primeiro mês do trimestre.	-	TEXTO	4000	NÃO
28	DSC_PLANTAS_PRCO_UTLDE_MES_2		-	TEXTO	4000	NÃO
29	DSC_PLANTAS_PRCO_UTLDE_MES_3		-	TEXTO	4000	NÃO
30	DSC_ESCMO_PRODUCAO_MES_1	Descrição da justificativa dos valores declarados para as deduções com os custos operacionais com sistema de escoamento da produção no primeiro mês do trimestre.	-	TEXTO	4000	NÃO
31	DSC_ESCMO_PRODUCAO_MES_2		-	TEXTO	4000	NÃO
32	DSC_ESCMO_PRODUCAO_MES_3		-	TEXTO	4000	NÃO
33	DSC_SEGURANCA_OPRCL_MES_1	Descrição da justificativa dos valores declarados para as deduções com os custos operacionais com segurança operacional no primeiro mês do trimestre.	-	TEXTO	4000	NÃO
34	DSC_SEGURANCA_OPRCL_MES_2		-	TEXTO	4000	NÃO
35	DSC_SEGURANCA_OPRCL_MES_3		-	TEXTO	4000	NÃO
36	DSC_PROTECAO_AMBNL_MES_1	Descrição da justificativa dos valores declarados para as deduções com os custos operacionais com proteção ambiental no primeiro mês do trimestre.	-	TEXTO	4000	NÃO
37	DSC_PROTECAO_AMBNL_MES_2		-	TEXTO	4000	NÃO
38	DSC_PROTECAO_AMBNL_MES_3		-	TEXTO	4000	NÃO



## Envio de Informações - Royalties e Participação Especial

39	DSC_ADMNS_DIRETOS_MES_1	Descrição da justificativa dos valores declarados para as deduções com os custos administrativos diretos no primeiro mês do trimestre.	-	TEXTO	4000	NÃO
40	DSC_ADMNS_DIRETOS_MES_2		-	TEXTO	4000	NÃO
41	DSC_ADMNS_DIRETOS_MES_3		-	TEXTO	4000	NÃO
42	DSC_ADMNS_INDIRETOS_MES_1	Descrição da justificativa dos valores declarados para as deduções com os custos administrativos indiretos no primeiro mês do trimestre.	-	TEXTO	4000	NÃO
43	DSC_ADMNS_INDIRETOS_MES_2		-	TEXTO	4000	NÃO
44	DSC_ADMNS_INDIRETOS_MES_3		-	TEXTO	4000	NÃO
45	DSC_APOIO_OPRCL_MES_1	Descrição da justificativa dos valores declarados para as deduções com os gastos de apoio operacional no primeiro mês do trimestre.	-	TEXTO	4000	NÃO
46	DSC_APOIO_OPRCL_MES_2		-	TEXTO	4000	NÃO
47	DSC_APOIO_OPRCL_MES_3		-	TEXTO	4000	NÃO
48	DSC_AMRTO_MES_1	Descrição da justificativa dos valores declarados para as deduções com os gastos de amortização no primeiro mês do trimestre.	-	TEXTO	4000	NÃO
49	DSC_AMRTO_MES_2		-	TEXTO	4000	NÃO
50	DSC_AMRTO_MES_3		-	TEXTO	4000	NÃO
51	DSC_DPRCO_POCOS_MES_1	Descrição da justificativa dos valores declarados para as deduções com os gastos de depreciação de poços produtores/injetores no primeiro mês do trimestre.	-	TEXTO	4000	NÃO
52	DSC_DPRCO_POCOS_MES_2		-	TEXTO	4000	NÃO
53	DSC_DPRCO_POCOS_MES_3		-	TEXTO	4000	NÃO



## Envio de Informações - Royalties e Participação Especial

54	DSC_DPRCO_BENS_MES_1	Descrição da justificativa dos valores declarados para as deduções com os gastos de depreciação de bens no primeiro mês do trimestre.	-	TEXTO	4000	NÃO
55	DSC_DPRCO_BENS_MES_2		-	TEXTO	4000	NÃO
56	DSC_DPRCO_BENS_MES_3		-	TEXTO	4000	NÃO
57	DSC_OUTROS_GASTOS_MES_1	Descrição da justificativa dos valores declarados para as deduções com outros gastos no primeiro mês do trimestre.	-	TEXTO	4000	NÃO
58	DSC_OUTROS_GASTOS_MES_2		-	TEXTO	4000	NÃO
59	DSC_OUTROS_GASTOS_MES_3					
60	DSC_BONUS_ASSINATURA	Descrição da justificativa dos valores declarados para as deduções com bônus de assinatura do contrato no trimestre.	-	TEXTO	4000	NÃO
61	DSC_CUSTO_INVESTIMENTO_E XPL O	Descrição da justificativa dos valores declarados para as deduções com investimentos na fase de exploração no trimestre.	-	TEXTO	4000	NÃO
62	DSC_PROVISAO_GASTO_ABAN DO NO	Descrição da justificativa dos valores declarados para as deduções com as provisões de gastos com abandono no trimestre.	-	TEXTO	4000	NÃO



### c) Parâmetros de saída

O serviço retornará um objeto do tipo “RetornoEnvio” com as seguintes propriedades:

Nome	Tipo	Descrição / Observação
Protocolo	string	Número de protocolo associado ao processo de transmissão das informações.
Código	string	Código de retorno associado ao processo de transmissão das informações (ver <a href="#">ANEXO II - Relação de códigos e mensagens de retorno</a> )
Mensagem	string	Mensagem de retorno associado ao processo de transmissão das informações (ver <a href="#">ANEXO II - Relação de códigos e mensagens de retorno</a> )

### Serviço “EnviarBmp.Campo”

Serviço que possibilita o envio das informações referentes ao Boletim Mensal de Produção – BMP em formato XML.

#### a) Parâmetros de entrada

Nome	Tipo	Descrição / Observação
xml	string	Informações em formato XML referentes ao BMP. <b>Atenção!</b> Antes de realizar o envio, o XML deverá ser assinado digitalmente. Esse procedimento pode ser realizado, utilizando o componente “Proxy” (ver <a href="#">ANEXO IV - Componente “Proxy”</a> )

#### b) Leiaute do XML

O leiaute do XML referente ao BMP é formado pelas seguintes estruturas (conforme especificações encontradas no documento “Procedimento de Carga do BMP • Boletim Mensal de Produção” disponibilizado pela ANP):

- a. **DADOS\_BASICOS** - Neste grupo de informações devem ser preenchidos os dados básicos do BMP informado (basicamente campo, ano e mês de referência).
  - o Quantidade de registros esperados para este grupo de informação: Mínimo: 1 / Máximo: ilimitado.
- b. **PRODUCOES\_POCO** - Neste grupo de informações devem ser preenchidos os dados de



## Envio de Informações - Royalties e Participação Especial

produção realizada por poço do campo.

- Quantidade de registros esperados para este grupo de informação: 6500.

**c. PRODUcoes\_ZONA\_PRODUTORA** – Neste grupo de informações devem ser preenchidos os dados de produção por poço e por zona produtora.

- Quantidade de registros esperados para este grupo de informação: 6500.

**d. INJECoes\_POCO** – Neste grupo de informações devem ser preenchidos os dados de injeção realizada por poço do campo.

- Quantidade de registros esperados para este grupo de informação: 6500.

**e. INJECoes\_ZONA\_PRODUTORA** – Neste grupo de informações devem ser preenchidos os dados de injeção realizada por poço do campo.

- Quantidade de registros esperados para este grupo de informação: 6500.

**f. PRODUcoes\_CAMPO** - Neste grupo de informações devem ser preenchidos os dados de produção realizado no campo.

- Quantidade de registros esperados para este grupo de informação: 400.

**g. INJECoes\_CAMPO** – Neste grupo de informações devem ser preenchidos os dados de injeção realizada no campo.

- Quantidade de registros esperados para este grupo de informação: 400.

**h. VOLUMES\_MOVIMENTACAO\_CAMPO** – Neste grupo de informações devem ser preenchidos os dados de movimentação de água e gás realizada no campo.

- Quantidade de registros esperados para este grupo de informação: 400.

**i. TRANSFERENCIAS\_CAMPOS** – Neste grupo de informações devem ser preenchidos os dados de transferência de fluidos entre o campo e outros, forma mais detalhada que na aba de movimentação.

- Quantidade de registros esperados para este grupo de informação: 400.

**j. RESPOSTAS\_BMP\_ANTERIOR** – Neste grupo de informações devem ser preenchidas as respostas às solicitações feitas pela ANP durante análise de BMPs de meses anteriores pertencentes ao mesmo Campo que está sendo declarado.

- Quantidade de registros esperados para este grupo de informação: Mínimo 0 e Máximo 10.



## Envio de Informações - Royalties e Participação Especial

Todas as informações do XML são definidas como sendo de um e apenas uma natureza. A tabela abaixo exhibe a definição de cada natureza:

Tipo	Descrição
ANO/MÊS	Ano e mês no formato AAAAMM. Os 4 primeiros dígitos representam um ano válido e os dois últimos dígitos representam o mês.
TEXTO	Texto livre, obedecendo ao tamanho máximo de caracteres definido
NATURAL	É um número inteiro não-negativo (0, 1, 2, 3, ...)
RACIONAL	Número com uma parte inteira e outra decimal, separado por vírgula. (Ex.: (5,3) = 26527,354)
RACIONAL NEGATIVO	Número com uma parte inteira e outra decimal, separado por vírgula, podendo ser negativo (representado pelo caractere "-" antes do número).
DATA	Dia, mês e ano no formato DD/MM/AAAA
MÊS	Mês do ano no formato MM.
CNPJ	14 posições numéricas.

As informações em XML deverão seguir as definições do schema BMPCAMPO.xsd, que possui as seguintes definições de leiaute:

DADOS BÁSICOS						
#	Tag/NOME XML	Unidade de Medida	Natureza	Tamanho	Obrigatório?	Preenchimento
1	CODIGO_CAMPO	NA	Inteiro positivo	10	Sim	Cadastro de Campos no sistema SIGEP
2	DATA_ANO_MES	NA	Inteiro positivo	6	Sim	AAAAMM
3	NUMERO_GRAU_API	°API	Decimal	10 inteiros e 5 decimais	Condicional	NA
4	VAL_PODER_CALORIFICO_GAS	MJ/m <sup>3</sup>	Decimal	10 inteiros e 5 decimais	Condicional	NA
5	IND_TIPO_CARGA	NA	Texto	1	Sim	(C) Carga - Caso esta seja a primeira carga válida; (A) Ajuste - Caso já exista uma carga válida na base;
6	COD_CNPJ_EMPRESA	NA	Texto	14	Sim	Somente números



## Envio de Informações - Royalties e Participação Especial

### PRODUÇÕES POÇO

#	Tag/NOME XML	Unidade de Medida	Natureza	Tamanho	Obrigatório?	Preenchimento
1	COD_CADASTRO_POCO	NA	Inteiro	12	Sim	Tabela banco de dados
2	VOL_OLEO	m <sup>3</sup>	Decimal	8 inteiros e 3 decimais	Sim	Maior ou igual a zero
3	VOL_CONDENSAO	m <sup>3</sup>	Decimal	8 inteiros e 3 decimais	Sim	Maior ou igual a zero
4	VOL_GAS_ASSOCIADO	m <sup>3</sup>	Decimal	8 inteiros e 3 decimais	Sim	Maior ou igual a zero
5	VOL_GAS_NAO_ASSOCIADO	m <sup>3</sup>	Decimal	8 inteiros e 3 decimais	Sim	Maior ou igual a zero
6	VOL_GAS_ROYALTIES	mil m <sup>3</sup>	Decimal	8 inteiros e 3 decimais	Sim	Maior ou igual a zero
7	VOL_AGUA	m <sup>3</sup>	Decimal	8 inteiros e 3 decimais	Sim	Maior ou igual a zero
8	PERCENTUAL_CO2	%	Decimal	3 inteiros e 2 decimais	Sim	Maior ou igual a zero
9	PPM_H2S	ppm	Decimal	4 inteiros e 2 decimais	Sim	Maior ou igual a zero
10	PERCENTUAL_N2	%	Decimal	3 inteiros e 2 decimais	Sim	Maior ou igual a zero
11	TEMPO_PRODUCAO	NA	Decimal	3 inteiros e 2 decimais	Sim	Maior ou igual a zero
12	COD_INSTALACAO_DESTINO	NA	Inteiro positivo	6	Sim	Tabela banco de dados
13	VOL_GAS_LIFT	mil m <sup>3</sup>	Decimal	8 inteiros e 3 decimais	Não	Maior ou igual a zero



## Envio de Informações - Royalties e Participação Especial

14	MED_PRESSAO_CABECA	kgf/cm <sup>2</sup>	Decimal	4 inteiros e 2 decimais	Não	Maior ou igual a zero
15	IND_GAS_MEDIDO	NA	Texto	1	Sim	S - Sim / N - Não
16	IND_REGIME_OPERACAO	NA	Texto	1	Sim	1 - Contínuo / 2 - Intermitente

### PRODUÇÕES ZONA PRODUTORA

#	Tag/NOME XML	Unidade de Medida	Natureza	Tamanho	Obrigatório?	Preenchimento
1	COD_CADASTRO_POCO	NA	Inteiro	12	Sim	Tabela banco de dados
2	COD_ZONA_PRODUTORA	NA	Inteiro positivo	10	Sim	Tabela banco de dados
3	VOL_OLEO	m <sup>3</sup>	Decimal	8 inteiros e 3 decimais	Sim	Maior ou igual a zero
4	VOL_CONDENSAO	m <sup>3</sup>	Decimal	8 inteiros e 3 decimais	Sim	Maior ou igual a zero
5	VOL_GAS_ASSOCIADO	mil m <sup>3</sup>	Decimal	8 inteiros e 3 decimais	Sim	Maior ou igual a zero
6	VOL_GAS_NAO_ASSOCIADO	mil m <sup>3</sup>	Decimal	8 inteiros e 3 decimais	Sim	Maior ou igual a zero
7	VOL_AGUA	m <sup>3</sup>	Decimal	8 inteiros e 3 decimais	Sim	Maior ou igual a zero
8	PERCENTUAL_CO2	%	Decimal	3 inteiros e 2 decimais	Sim	Maior ou igual a zero
9	PPM_H2S	ppm	Decimal	4 inteiros e 2 decimais	Sim	Maior ou igual a zero
10	PERCENTUAL_N2	%	Decimal	3 inteiros e 2 decimais	Sim	Maior ou igual a zero
11	MED_PRESSAO_FUNDO_FLUXO	kgf/cm <sup>2</sup>	Decimal	4 inteiros e 2 decimais	Não	Maior ou igual a zero



## Envio de Informações - Royalties e Participação Especial

12	VAL_PROF_PRESSAO_FUNDO_FLUXO	m	Decimal	8 inteiros e 3 decimais	Condicional	Maior ou igual a zero
13	MED_PRESSAO_ESTATICA	kgf/cm <sup>2</sup>	Decimal	4 inteiros e 2 decimais	Não	Maior ou igual a zero
14	VAL_PROF_REG_PRESSAO_ESTATICA	m	Decimal	8 inteiros e 3 decimais	Condicional	Maior ou igual a zero
15	IND_TIPO_TESTE	NA	Texto	1	Não	(1) RPE; (2) TFR; (3) FECHAMENTO POÇO
16	VAL_PROF_REF_PRESSAO_ESTATICA	m	Decimal	8 inteiros e 3 decimais	Condicional	Maior ou igual a zero

### INJEÇÕES POÇO

#	Tag/NOME XML	Unidade de Medida	Natureza	Tamanho	Obrigatório?	Preenchimento
1	COD_CADASTRO_POCO	NA	Inteiro	12	Sim	Tabela banco de dados
2	VOL_GAS_INJETADO_ESTOCAGEM	mil m <sup>3</sup>	Decimal	8 inteiros e 3 decimais	Sim	Maior ou igual a zero
3	VOL_GAS_INJETADO_REC	mil m <sup>3</sup>	Decimal	8 inteiros e 3 decimais	Sim	Maior ou igual a zero
4	VOL_AGUA_INJ_RECUP_SECUND	m <sup>3</sup>	Decimal	8 inteiros e 3 decimais	Sim	Maior ou igual a zero
5	VOL_AGUA_INJ_DESCARTE	m <sup>3</sup>	Decimal	8 inteiros e 3 decimais	Sim	Maior ou igual a zero
6	PERCENTUAL_CO2_INJETADO	%	Decimal	3 inteiros e 2 decimais	Sim	Maior ou igual a zero
7	PERCENTUAL_N2_INJETADO	%	Decimal	3 inteiros e 2 decimais	Sim	Maior ou igual a zero
8	MASSA_VAPOR_INJETADO	ton	Decimal	8 inteiros	Sim	Maior ou igual a zero



## Envio de Informações - Royalties e Participação Especial

				e 3 decimais		
9	VOL_POLIMEROS_INJETADO	m <sup>3</sup>	Decimal	8 inteiros e 3 decimais	Sim	Maior ou igual a zero
10	VOL_SOLVENTE_INJETADO	m <sup>3</sup>	Decimal	8 inteiros e 3 decimais	Sim	Maior ou igual a zero
11	VOL_OUTROS_INJETADO	m <sup>3</sup>	Decimal	8 inteiros e 3 decimais	Sim	Maior ou igual a zero
12	TEMPO_OPERACAO	NA	Decimal	3 inteiros e 2 decimais	Sim	Maior ou igual a zero
13	COD_INSTALACAO_ORIGEM	NA	Inteiro positivo	6	Condicional	Tabela banco de dados
14	MED_PRESSAO_SUPERFICIE	kgf/cm <sup>2</sup>	Decimal	4 inteiros e 2 decimais	Não	Maior ou igual a zero
15	OBSERVACOES	NA	Texto	1000	Não	NA

### INJEÇÕES ZONA PRODUTORA

#	Tag/NOME XML	Unidade de Medida	Natureza	Tamanho	Obrigatório?	Preenchimento
1	COD_CADASTRO_POCO	NA	Inteiro	12	Sim	Tabela banco de dados
2	COD_ZONA_PRODUTORA	NA	Inteiro positivo	10	Sim	Tabela banco de dados
3	VOL_GAS_INJETADO_ESTOCAGEM	mil m <sup>3</sup>	Decimal	8 inteiros e 3 decimais	Sim	Maior ou igual a zero
4	VOL_GAS_INJETADO_REC	mil m <sup>3</sup>	Decimal	8 inteiros e 3 decimais	Sim	Maior ou igual a zero
5	VOL_AGUA_INJ_RECUP_SECUND	m <sup>3</sup>	Decimal	8 inteiros e 3 decimais	Sim	Maior ou igual a zero
6	VOL_AGUA_INJ_DESCARTE	m <sup>3</sup>	Decimal	8 inteiros e 3 decimais	Sim	Maior ou igual a zero
7	PERCENTUAL_CO2_INJETADO	%	Decimal	3 inteiros	Sim	Maior ou igual a zero



## Envio de Informações - Royalties e Participação Especial

				e 2 decimais		
8	PERCENTUAL_N2_INJETADO	%	Decimal	3 inteiros e 2 decimais	Sim	Maior ou igual a zero
9	MASSA_VAPOR_INJETADO	ton	Decimal	8 inteiros e 3 decimais	Sim	Maior ou igual a zero
10	VOL_POLIMEROS_INJETADO	m <sup>3</sup>	Decimal	8 inteiros e 3 decimais	Sim	Maior ou igual a zero
11	VOL_SOLVENTE_INJETADO	m <sup>3</sup>	Decimal	8 inteiros e 3 decimais	Sim	Maior ou igual a zero
12	VOL_OUTROS_INJETADO	m <sup>3</sup>	Decimal	8 inteiros e 3 decimais	Sim	Maior ou igual a zero
13	MED_PRESSAO_CANHONEADOS	kgf/cm <sup>2</sup>	Decimal	4 inteiros e 2 decimais	Não	Maior ou igual a zero

### PRODUÇÕES CAMPO

#	Tag/NOME XML	Unidade de Medida	Natureza	Tamanho	Obrigatório?	Preenchimento
1	VOL_PROD_REAL_OLEO	m <sup>3</sup>	Decimal	8 inteiros e 3 decimais	Sim	Maior ou igual a zero
2	VOL_PROD_REAL_COND	m <sup>3</sup>	Decimal	8 inteiros e 3 decimais	Sim	Maior ou igual a zero
3	DSC_JUSTIFICATIVA_PETROLEO	NA	Texto	2000	Condicional	NA
4	VOL_PROD_REAL_GAS_ASSOC	mil m <sup>3</sup>	Decimal	8 inteiros e 3 decimais	Sim	Maior ou igual a zero
5	VOL_PROD_REAL_GAS_N_ASSOC	mil m <sup>3</sup>	Decimal	8 inteiros e 3 decimais	Sim	Maior ou igual a zero
6	DSC_JUSTIFICATIVA_GAS	NA	Texto	2000	Condicional	NA
7	VOL_PROD_REAL_AGUA	m <sup>3</sup>	Decimal	8 inteiros	Sim	Maior ou igual a zero



## Envio de Informações - Royalties e Participação Especial

				e 3 decimais		
8	DSC_JUSTIFICATIVA_AGUA	NA	Texto	2000	Condicional	NA
9	VOL_GAS_PE	mil m <sup>3</sup>	Decimal	8 inteiros e 3 decimais	Sim	Maior ou igual a zero
10	PERCENTUAL_CO2_PROD	%	Decimal	3 inteiros e 2 decimais	Sim	Maior ou igual a zero
11	OBSERVACOES	NA	Texto	2000	Não	NA

### INJEÇÕES CAMPO

#	Tag/NOME XML	Unidade de Medida	Natureza	Tamanho	Obrigatório?	Preenchimento
1	VOL_GAS_INJETADO_ESTOCAGEM	mil m <sup>3</sup>	Decimal	8 inteiros e 3 decimais	Sim	Maior ou igual a zero
2	VOL_GAS_INJETADO_REC	mil m <sup>3</sup>	Decimal	8 inteiros e 3 decimais	Sim	Maior ou igual a zero
3	VOL_AGUA_INJ_RECUP_SECUND	m <sup>3</sup>	Decimal	8 inteiros e 3 decimais	Sim	Maior ou igual a zero
4	VOL_AGUA_INJ_DESCARTE	m <sup>3</sup>	Decimal	8 inteiros e 3 decimais	Sim	Maior ou igual a zero
5	PERCENTUAL_CO2_INJETADO	%	Decimal	3 inteiros e 2 decimais	Sim	Maior ou igual a zero
6	PERCENTUAL_N2_INJETADO	%	Decimal	3 inteiros e 2 decimais	Sim	Maior ou igual a zero
7	MASSA_VAPOR_INJETADO	ton	Decimal	8 inteiros e 3 decimais	Sim	Maior ou igual a zero
8	VOL_POLIMEROS_INJETADO	m <sup>3</sup>	Decimal	8 inteiros e 3 decimais	Sim	Maior ou igual a zero



## Envio de Informações - Royalties e Participação Especial

9	VOL_SOLVENTE_INJETADO	m <sup>3</sup>	Decimal	8 inteiros e 3 decimais	Sim	Maior ou igual a zero
10	VOL_OUTROS_INJETADO	m <sup>3</sup>	Decimal	8 inteiros e 3 decimais	Sim	Maior ou igual a zero
11	OBSERVACOES	NA	Texto	2000	Condicional	NA

### VOLUMES MOVIMENTAÇÃO CAMPO

#	Tag/NOME XML	Unidade de Medida	Natureza	Tamanho	Obrigatório?	Preenchimento
1	VOL_CIRCULACAO_GAS	mil m <sup>3</sup>	Decimal	8 inteiros e 3 decimais	Sim	Maior ou igual a zero
2	VOL_GAS_CONSUMO_INTERNO	mil m <sup>3</sup>	Decimal	8 inteiros e 3 decimais	Sim	Maior ou igual a zero
3	VOL_GAS_QUEIMA	mil m <sup>3</sup>	Decimal	8 inteiros e 3 decimais	Sim	Maior ou igual a zero
4	VOL_GAS_QUEIMA_ISENTA	mil m <sup>3</sup>	Decimal	8 inteiros e 3 decimais	Sim	Maior ou igual a zero
5	VOL_GAS_RECEBIDO	mil m <sup>3</sup>	Decimal	8 inteiros e 3 decimais	Sim	Maior ou igual a zero
6	VOL_GAS_TRANSFERIDO	mil m <sup>3</sup>	Decimal	8 inteiros e 3 decimais	Sim	Maior ou igual a zero
7	VOL_GAS_DISPONIVEL	mil m <sup>3</sup>	Decimal	8 inteiros e 3 decimais	Sim	Maior ou igual a zero
8	DSC_JUSTIFICATIVA_QUEIMA	NA	Texto	2000	Condicional	NA
9	VOL_PETROLEO_PERDA	m <sup>3</sup>	Decimal	8 inteiros e 3 decimais	Sim	Maior ou igual a zero
10	VOL_PETROLEO_DISPONIVEL	m <sup>3</sup>	Decimal	8 inteiros e 3 decimais	Sim	Maior ou igual a zero



## Envio de Informações - Royalties e Participação Especial

11	VOL_AGUA_DESCARTADA	m <sup>3</sup>	Decimal	8 inteiros e 3 decimais	Sim	Maior ou igual a zero
12	VOL_AGUA_CAPTADA	m <sup>3</sup>	Decimal	8 inteiros e 3 decimais	Sim	Maior ou igual a zero
13	VOL_AGUA_RECEBIDA	m <sup>3</sup>	Decimal	8 inteiros e 3 decimais	Sim	Maior ou igual a zero
14	VOL_AGUA_TRANSFERIDA	m <sup>3</sup>	Decimal	8 inteiros e 3 decimais	Sim	Maior ou igual a zero
15	VOL_CREDITO_GAS	mil m <sup>3</sup>	Decimal	8 inteiros e 3 decimais	Sim	Maior ou igual a zero
16	VOL_CREDITO_PE	mil m <sup>3</sup>	Decimal	8 inteiros e 3 decimais	Sim	Maior ou igual a zero
17	OBSERVACOES	NA	Texto	2000	Condicional	NA
18	PERCENTUAL_CO2_EXPORTADO	%	Decimal	3 inteiros e 2 decimais	Sim	Maior ou igual a zero
19	PERCENTUAL_N2_EXPORTADO	%	Decimal	3 inteiros e 2 decimais	Sim	Maior ou igual a zero
20	VOL_QUEIMA_SEGURANCA	mil m <sup>3</sup>	Decimal	8 inteiros e 3 decimais	Sim	Maior ou igual a zero
21	VOL_QUEIMA_LIMITACAO_OPERACIONAL	mil m <sup>3</sup>	Decimal	8 inteiros e 3 decimais	Sim	Maior ou igual a zero
22	VOL_QUEIMA_PARADA_PROGRAMADA	mil m <sup>3</sup>	Decimal	8 inteiros e 3 decimais	Sim	Maior ou igual a zero
23	VOL_GAS_VENTILADO	mil m <sup>3</sup>	Decimal	8 inteiros e 3 decimais	Sim	Maior ou igual a zero
24	VOL_QUEIMA_COMISSONAMENTO	mil m <sup>3</sup>	Decimal	8 inteiros e 3 decimais	Sim	Maior ou igual a zero



## Envio de Informações - Royalties e Participação Especial

25	VOL_QUEIMA_TESTE	mil m <sup>3</sup>	Decimal	8 inteiros e 3 decimais	Sim	Maior ou igual a zero
26	VOL_QUEIMA_EMERGENCIA	mil m <sup>3</sup>	Decimal	8 inteiros e 3 decimais	Sim	Maior ou igual a zero
27	VOL_QUEIMA_OUTROS	mil m <sup>3</sup>	Decimal	8 inteiros e 3 decimais	Sim	Maior ou igual a zero

### TRANSFERÊNCIA CAMPOS

#	Tag/NOME XML	Unidade de Medida	Natureza	Tamanho	Obrigatório?	Preenchimento
1	COD_CAMPO_ORIGEM_DESTINO	NA	Inteiro positivo	10	Condicional	Tabela banco de dados
2	OUTRA_ORIGEM_DESTINO	NA	Texto	2000	Condicional	NA
3	VOL_PETROLEO_RECEBIDO	m <sup>3</sup>	Decimal	8 inteiros e 3 decimais	Sim	Maior ou igual a zero
4	VOL_PETROLEO_TRANSF	m <sup>3</sup>	Decimal	8 inteiros e 3 decimais	Sim	Maior ou igual a zero
5	VOL_GAS_RECEBIDO	mil m <sup>3</sup>	Decimal	8 inteiros e 3 decimais	Sim	Maior ou igual a zero
6	VOL_GAS_TRANSFERIDO	mil m <sup>3</sup>	Decimal	8 inteiros e 3 decimais	Sim	Maior ou igual a zero
7	VOL_AGUA_RECEBIDA	m <sup>3</sup>	Decimal	8 inteiros e 3 decimais	Sim	Maior ou igual a zero
8	VOL_AGUA_TRANSFERIDA	m <sup>3</sup>	Decimal	8 inteiros e 3 decimais	Sim	Maior ou igual a zero

### RESPOSTAS BMP ANTERIOR

#	Tag/NOME XML	Unidade de Medida	Natureza	Tamanho	Obrigatório?	Preenchimento
1	RESPOSTA	NA	Texto	4000	Condicional	NA



### c) Parâmetros de saída

O serviço retornará um objeto do tipo “RetornoEnvio” com as seguintes propriedades:

Nome	Tipo	Descrição / Observação
Protocolo	string	Número de protocolo associado ao processo de transmissão das informações.
Código	string	Código de retorno associado ao processo de transmissão das informações (ver <a href="#">ANEXO II - Relação de códigos e mensagens de retorno</a> )
Mensagem	string	Mensagem de retorno associado ao processo de transmissão das informações (ver <a href="#">ANEXO II - Relação de códigos e mensagens de retorno</a> )

### Serviço “EnviarBmp.UEP”

Serviço que possibilita o envio das informações referentes ao Boletim Mensal de Produção – BMP em formato XML.

#### a) Parâmetros de entrada

Nome	Tipo	Descrição / Observação
xml	string	Informações em formato XML referentes ao BMP. <b>Atenção!</b> Antes de realizar o envio, o XML deverá ser assinado digitalmente. Esse procedimento pode ser realizado, utilizando o componente “Proxy” (ver <a href="#">ANEXO IV - Componente “Proxy”</a> )

#### b) Leiaute do XML

O leiaute do XML referente ao BMP é formado pelas seguintes estruturas (conforme especificações encontradas no documento “*Procedimento de Carga do BMP • Boletim Mensal de Produção*” disponibilizado pela ANP):

- a. **DADOS\_BASICOS** - Neste grupo de informações devem ser preenchidos os dados básicos do BMP-UEP declarado (basicamente UEP e data BMP).
  - Quantidade de registros esperados para este grupo de informação: Mínimo: 1 / Máximo: 1.
  
- b. **VOLUMES\_MOVIMENTADOS** - Neste grupo de informações devem ser preenchidos os dados de movimentação de petróleo, água e gás, incluindo queima.
  - Quantidade de registros esperados para este grupo de informação: Mínimo: 1 / Máximo: 1.



## Envio de Informações - Royalties e Participação Especial

- c. **TRANSFERÊNCIAS** – Neste grupo de informações devem ser preenchidos os dados de transferência de fluidos entre a UEP e outras, de forma mais detalhada que na aba de movimentação.
- Quantidade de registros esperados para este grupo de informação: Mínimo: 0 / Máximo 250.
- d. **CAPACIDADES\_DISPONIVEIS** – Neste grupo de informações devem ser preenchidos os dados de previsão de capacidades de processamento de fluidos na UEP, para o ano de referência.
- Quantidade de registros esperados para este grupo de informação: Mínimo: 1 / Máximo: 1.

Todas as informações do XML são definidas como sendo de um e apenas uma natureza. A tabela abaixo exhibe a definição de cada natureza:

Tipo	Descrição
ANO/MÊS	Ano e mês no formato AAAAMM. Os 4 primeiros dígitos representam um ano válido e os dois últimos dígitos representam o mês.
TEXTO	Texto livre, obedecendo ao tamanho máximo de caracteres definido
NATURAL	É um número inteiro não-negativo (0, 1, 2, 3, ...)
RACIONAL	Número com uma parte inteira e outra decimal, separado por vírgula. (Ex.: (5,3) = 26527,354)
RACIONAL NEGATIVO	Número com uma parte inteira e outra decimal, separado por vírgula, podendo ser negativo (representado pelo caractere "-" antes do número).
DATA	Dia, mês e ano no formato DD/MM/AAAA
MÊS	Mês do ano no formato MM.
CNPJ	14 posições numéricas.



## Envio de Informações - Royalties e Participação Especial

As informações em XML deverão seguir as definições do schema BMPUEP.xsd, que possui as seguintes definições de leiaute:

DADOS BÁSICOS						
#	Tag/NOME XML	Unidade de Medida	Natureza	Tamanho	Obrigatório?	Preenchimento
1	SIGLA_COD_INSTALACAO	NA	Inteiro positivo	10	Sim	Cadastro de instalações no DPP
2	DAT_ANO_MES	NA	Inteiro positivo	6	Sim	NA
3	IND_TIPO_CARGA	NA	Texto	1	Sim	(C) Carga - Caso esta seja a primeira carga válida; (A) Ajuste - Caso já exista uma carga válida na base;
4	COD_CNPJ_EMPRESA	NA	Texto	14	Sim	Somente números

VOLUMES MOVIMENTADOS						
#	Tag/NOME XML	Unidade de Medida	Natureza	Tamanho	Obrigatório?	Preenchimento
1	VOL_PETROLEO_PRODUZIDO	m <sup>3</sup>	Decimal	8 inteiros e 3 decimais	Sim	Maior ou igual a zero
2	VOL_PETROLEO_RECEBIDO	m <sup>3</sup>	Decimal	8 inteiros e 3 decimais	Sim	Maior ou igual a zero
3	VOL_PETROLEO_TRANSFERIDO	m <sup>3</sup>	Decimal	8 inteiros e 3 decimais	Sim	Maior ou igual a zero
4	VOL_PETROLEO_DISPONIBILIZADO	m <sup>3</sup>	Decimal	8 inteiros e 3 decimais	Sim	Maior ou igual a zero
5	VOL_GAS_PRODUZIDO	mil m <sup>3</sup>	Decimal	8 inteiros e 3 decimais	Sim	Maior ou igual a zero
6	VOL_GAS_INJETADO_RECUPERACAO	mil m <sup>3</sup>	Decimal	8 inteiros e 3 decimais	Sim	Maior ou igual a zero
7	VOL_GAS_INJETADO_ESTOCAGEM	mil m <sup>3</sup>	Decimal	8 inteiros e 3 decimais	Sim	Maior ou igual a zero
8	VOL_GAS_RECEBIDO	mil m <sup>3</sup>	Decimal	8 inteiros e 3 decimais	Sim	Maior ou igual a zero
9	VOL_GAS_CONSUMIDO	mil m <sup>3</sup>	Decimal	8 inteiros e 3 decimais	Sim	Maior ou igual a zero
10	VOL_GAS_QUEIMADO	mil m <sup>3</sup>	Decimal	8 inteiros e 3 decimais	Sim	Maior ou igual a zero
11	VOL_GAS_LIFT	mil m <sup>3</sup>	Decimal	8 inteiros e 3 decimais	Sim	Maior ou igual a zero
12	VOL_GAS_TRANSFERIDO	mil m <sup>3</sup>	Decimal	8 inteiros e 3 decimais	Sim	Maior ou igual a zero
13	VOL_GAS_DISPONIBILIZADO	mil m <sup>3</sup>	Decimal	8 inteiros e 3 decimais	Sim	Maior ou igual a zero



## Envio de Informações - Royalties e Participação Especial

14	VOL_AGUA_PRODUZIDA	m <sup>3</sup>	Decimal	8 inteiros e 3 decimais	Sim	Maior ou igual a zero
15	VOL_AGUA_INJETADA_RECUPERADA	m <sup>3</sup>	Decimal	8 inteiros e 3 decimais	Sim	Maior ou igual a zero
16	VOL_AGUA_INJETADA_DESCARTE	m <sup>3</sup>	Decimal	8 inteiros e 3 decimais	Sim	Maior ou igual a zero
17	VOL_AGUA_RECEBIDA	m <sup>3</sup>	Decimal	8 inteiros e 3 decimais	Sim	Maior ou igual a zero
18	VOL_AGUA_CAPTADA	m <sup>3</sup>	Decimal	8 inteiros e 3 decimais	Sim	Maior ou igual a zero
19	VOL_AGUA_DESCARTADA	m <sup>3</sup>	Decimal	8 inteiros e 3 decimais	Sim	Maior ou igual a zero
20	VOL_AGUA_TRANSFERIDA	m <sup>3</sup>	Decimal	8 inteiros e 3 decimais	Sim	Maior ou igual a zero
21	MASSA_VAPOR_INJETADO	ton	Decimal	8 inteiros e 3 decimais	Sim	Maior ou igual a zero
22	VOL_SEGURANCA	mil m <sup>3</sup>	Decimal	8 inteiros e 3 decimais	Sim	Maior ou igual a zero
23	VOL_QUEIMA_LIMITACAO_OPERACIONAL	mil m <sup>3</sup>	Decimal	8 inteiros e 3 decimais	Sim	Maior ou igual a zero
24	VOL_QUEIMA_PARADA_PROGRAMADA	mil m <sup>3</sup>	Decimal	8 inteiros e 3 decimais	Sim	Maior ou igual a zero
25	VOL_GAS_VENTILADO	mil m <sup>3</sup>	Decimal	8 inteiros e 3 decimais	Sim	Maior ou igual a zero
26	VOL_QUEIMA_COMISSONAMENTO	mil m <sup>3</sup>	Decimal	8 inteiros e 3 decimais	Sim	Maior ou igual a zero
27	VOL_QUEIMA_TESTE_POCO	mil m <sup>3</sup>	Decimal	8 inteiros e 3 decimais	Sim	Maior ou igual a zero
28	VOL_QUEIMA_EMERGENCIA	mil m <sup>3</sup>	Decimal	8 inteiros e 3 decimais	Sim	Maior ou igual a zero
29	VOL_QUEIMA_OUTROS	mil m <sup>3</sup>	Decimal	8 inteiros e 3 decimais	Sim	Maior ou igual a zero
30	OBSERVACOES	na	Texto	4000	Não	NA

### TRANSFERÊNCIAS

#	Tag/NOME XML	Unidade de Medida	Natureza	Tamanho	Obrigatório?	Preenchimento
1	COD_UEP_ORIGEM_DESTINO	NA	Inteiro positivo	10	Condicional	Cadastro de instalações no DPP
2	OUTRA_ORIGEM_DESTINO	NA	Texto	200	Condicional	NA
3	VOL_PETROLEO_RECEBIDO	m <sup>3</sup>	Decimal	8 inteiros e 3 decimais	Sim	Maior ou igual a zero
4	VOL_PETROLEO_TRANSFERIDO	m <sup>3</sup>	Decimal	8 inteiros e 3 decimais	Sim	Maior ou igual a zero
5	VOL_GAS_RECEBIDO	mil m <sup>3</sup>	Decimal	8 inteiros e 3 decimais	Sim	Maior ou igual a zero
6	VOL_GAS_TRANSFERIDO	mil m <sup>3</sup>	Decimal	8 inteiros e 3 decimais	Sim	Maior ou igual a zero
7	VOL_AGUA_RECEBIDA	m <sup>3</sup>	Decimal	8 inteiros e 3 decimais	Sim	Maior ou igual a zero



## Envio de Informações - Royalties e Participação Especial

8	VOL_AGUA_TRANSFERIDA	m <sup>3</sup>	Decimal	8 inteiros e 3 decimais	Sim	Maior ou igual a zero
---	----------------------	----------------	---------	-------------------------	-----	-----------------------

### CAPACIDADES DISPONÍVEIS

#	Tag/NOME XML	Unidade de Medida	Natureza	Tamanho	Obrigatório?	Preenchimento
1	CAPAC_INJECAO_AGUA	m <sup>3</sup> /d	Decimal	6 inteiros e 3 decimais	Sim	Maior ou igual a zero
2	CAPAC_PROCESSAMENTO_GAS	mil m <sup>3</sup> /d	Decimal	5 inteiros e 3 decimais	Sim	Maior ou igual a zero
3	CAPAC_REMOCAO_CO2	mil m <sup>3</sup> /d	Decimal	5 inteiros e 3 decimais	Sim	Maior ou igual a zero
4	CAPAC_INJECAO_GAS	mil m <sup>3</sup> /d	Decimal	5 inteiros e 3 decimais	Sim	Maior ou igual a zero
5	CAPAC_EXPORTACAO_GAS	mil m <sup>3</sup> /d	Decimal	5 inteiros e 3 decimais	Sim	Maior ou igual a zero
6	CAPAC_TRATAMENTO_AGUA_PRODUZIDA	m <sup>3</sup> /d	Decimal	6 inteiros e 3 decimais	Sim	Maior ou igual a zero
7	CAPAC_TRATAMENTO_OLEO	m <sup>3</sup> /d	Decimal	6 inteiros e 3 decimais	Sim	Maior ou igual a zero
8	CAPAC_TRATAMENTO_LIQUIDOS	m <sup>3</sup> /d	Decimal	6 inteiros e 3 decimais	Sim	Maior ou igual a zero
9	CAPAC_TRATAMENTO_AGUA_INJETADA	m <sup>3</sup> /d	Decimal	6 inteiros e 3 decimais	Sim	Maior ou igual a zero
10	CAPAC_URV	mil m <sup>3</sup> /d	Decimal	5 inteiros e 3 decimais	Sim	Maior ou igual a zero
11	NUM_SLOT_PRODUTORES	NA	Inteiro positivo	2	Sim	Maior ou igual a zero
12	NUM_SLOT_INJETORES	NA	Inteiro positivo	2	Sim	Maior ou igual a zero
13	CAPAC_GASODUTO_EXPORTACAO	mil m <sup>3</sup> /d	Decimal	5 inteiros e 3 decimais	Sim	Maior ou igual a zero
14	CAPAC_OLEODUTO_EXPORTACAO	m <sup>3</sup> /d	Decimal	6 inteiros e 3 decimais	Sim	Maior ou igual a zero
15	OBSERVACOES	NA	Texto	4000	Não	NA

#### c) Parâmetros de saída

O serviço retornará um objeto do tipo "RetornoEnvio" com as seguintes propriedades:

Nome	Tipo	Descrição / Observação
Protocolo	string	Número de protocolo associado ao processo de transmissão das informações.
Código	string	Código de retorno associado ao processo de transmissão das informações (ver <a href="#">ANEXO II - Relação de códigos e mensagens de retorno</a> )
Mensagem	string	Mensagem de retorno associado ao processo de transmissão das informações (ver <a href="#">ANEXO II - Relação de códigos e mensagens de retorno</a> )



### Serviço “ConsultarProtocolo”

Serviço que possibilita a consulta de informações previamente transmitidas através do número de protocolo gerado pelo processo de transmissão.

**Atenção:** o mesmo certificado digital utilizado para transmissão das informações, deverá ser utilizado para consulta do protocolo.

#### a) Parâmetros de entrada

Nome	Tipo	Descrição / Observação
número	string	Número de protocolo gerado pela a transmissão das informações.

#### b) Parâmetros de saída

Como retorno, o serviço retornará um objeto do tipo “RetornoConsulta” com as seguintes propriedades:

Nome	Tipo	Descrição / Observação
Protocolo	string	Número de protocolo associado ao processo de transmissão das informações.
TipoDocumento	string	Tipo de documento enviado (“DAPE” ou “BMP”)
DataEnvio	DateTime	Data/hora do envio das informações.
Código	string	Código de retorno associado ao processo de consulta das informações (ver <a href="#">ANEXO II - Relação de códigos e mensagens de retorno</a> )
Mensagem	string	Código de retorno associado ao processo de consulta das informações (ver <a href="#">ANEXO II - Relação de códigos e mensagens de retorno</a> )
Xml	String	Informações em XML previamente enviadas que foram recuperadas através do número de protocolo informado.



### ANEXOS

#### ANEXO I - URLs para acesso ao Web Service

Segue relação do Web Service em operação:

- Ambiente de Homologação:

<https://homologacao.sefaz.es.gov.br/PetroleoGasWS/EnvioDocumento.aspx>

- Ambiente de Produção:

<https://app.sefaz.es.gov.br/PetroleoGasWS/EnvioDocumento.aspx>

A documentação WSDL pode ser obtida pelo próprio endereço do webservice desejado adicionando ao final da URL o literal '?wsdl' e acessando essa URL através de um navegador Web.

#### ANEXO II - Relação de códigos e mensagens de retorno

##### a) Mensagens de erro

Código	Descrição
001	XML não informado
002	XML mal formado
003	Certificado não encontrado
004	Certificado inválido
005	Certificado não é padrão ICP-Brasil
006	Assinatura digital inválida
007	Campo com o código ANP não encontrado
008	CNPJ do remetente não associado ao campo/UEP.
009	Não existe informação carregada para ser ajustada
010	Número de protocolo não encontrado ou informações não enviadas pelo CNPJ
011	Número de protocolo não informado
012	CNPJ do responsável pela consulta não informado
013	Data máxima para a recepção das informações expirada
099	Erro desconhecido encontrado



## Envio de Informações - Royalties e Participação Especial

### b) Mensagens de sucesso

Código	Descrição
100	Envio realizado com sucesso
101	Consulta realizada com sucesso



## ANEXO III - Exemplos de XML (DAPE e BMP)

### a) DAPE

```
<?xml version="1.0" encoding="utf-8"?>
```

```
<a008>
```

```
<LISTA_DADOS_BASICOS>
```

```
<DADOS_BASICOS NUM_ANO_TRIMESTRE_CORRENTE="20152" COD_CAMPO="7" IND_TIPO_CARGA="C">
```

```
<NUM_CNPJ>27080571000130</NUM_CNPJ>
```

```
<NOM_CAMPO>TESTE</NOM_CAMPO>
```

```
<COD_BACIA>120</COD_BACIA>
```

```
<DAT_INICIO_PRODUCAO>01/01/2013</DAT_INICIO_PRODUCAO>
```

```
<IND_LAVRA>T</IND_LAVRA>
```

```
<NOM_CORRENTE>TESTE_2</NOM_CORRENTE>
```

```
<QTD_TEMPO_PRODUCAO_ANO>1</QTD_TEMPO_PRODUCAO_ANO>
```

```
<LISTA_DADOS_RECEITA>
```

```
<DADOS_RECEITA>
```

```
<MES_PERIODO>01</MES_PERIODO>
```

```
<MED_PODER_CALORIFICO_SPRR_OLEO>9999999999,99999</MED_PODER_CALORIFICO_SPRR_OLEO>
```

```
<MED_PODER_CALORIFICO_SPRR_GAS>9999999999,99999</MED_PODER_CALORIFICO_SPRR_GAS>
```

```
<MED_PRODUCAO_OLEO_M3>9999999999999999,99999</MED_PRODUCAO_OLEO_M3>
```

```
<MED_PRODUCAO_GAS_M3>9999999999999999,99999</MED_PRODUCAO_GAS_M3>
```

```
<VAL_REFERENCIA_OLEO>9999999999999999,99999</VAL_REFERENCIA_OLEO>
```

```
<VAL_REFERENCIA_GAS>9999999999999999,99999</VAL_REFERENCIA_GAS>
```

```
<VAL_PRODUCAO_FISCALIZADA>9999999999999999,99999</VAL_PRODUCAO_FISCALIZADA>
```

```
<VAL_ALIQUOTA_PE>99,9999999999999</VAL_ALIQUOTA_PE>
```

```
<VAL_RECEITA_PRODUCAO_OLEO>9999999999999999,99999</VAL_RECEITA_PRODUCAO_OLEO>
```

```
<VAL_RECEITA_PRODUCAO_GAS>9999999999999999,99999</VAL_RECEITA_PRODUCAO_GAS>
```

```
<VAL_TOTAL_RECEITA_PRODUCAO>9999999999999999,99999</VAL_TOTAL_RECEITA_PRODUCAO>
```

```
</DADOS_RECEITA>
```

```
<DADOS_RECEITA>
```

```
<MES_PERIODO>02</MES_PERIODO>
```

```
<MED_PODER_CALORIFICO_SPRR_OLEO>9999999999,99999</MED_PODER_CALORIFICO_SPRR_OLEO>
```

```
<MED_PODER_CALORIFICO_SPRR_GAS>9999999999,99999</MED_PODER_CALORIFICO_SPRR_GAS>
```

```
<MED_PRODUCAO_OLEO_M3>9999999999999999,99999</MED_PRODUCAO_OLEO_M3>
```

```
<MED_PRODUCAO_GAS_M3>9999999999999999,99999</MED_PRODUCAO_GAS_M3>
```

```
<VAL_REFERENCIA_OLEO>9999999999999999,99999</VAL_REFERENCIA_OLEO>
```

```
<VAL_REFERENCIA_GAS>9999999999999999,99999</VAL_REFERENCIA_GAS>
```

```
<VAL_PRODUCAO_FISCALIZADA>9999999999999999,99999</VAL_PRODUCAO_FISCALIZADA>
```

```
<VAL_ALIQUOTA_PE>99,9999999999999</VAL_ALIQUOTA_PE>
```

```
<VAL_RECEITA_PRODUCAO_OLEO>9999999999999999,99999</VAL_RECEITA_PRODUCAO_OLEO>
```

```
<VAL_RECEITA_PRODUCAO_GAS>9999999999999999,99999</VAL_RECEITA_PRODUCAO_GAS>
```

```
<VAL_TOTAL_RECEITA_PRODUCAO>9999999999999999,99999</VAL_TOTAL_RECEITA_PRODUCAO>
```



## Envio de Informações - Royalties e Participação Especial

</DADOS\_RECEITA>

<DADOS\_RECEITA>

<MES\_PERIODO>03</MES\_PERIODO>

<MED\_PODER\_CALORIFICO\_SPRR\_OLEO>999999999,99999</MED\_PODER\_CALORIFICO\_SPRR\_OLEO>

<MED\_PODER\_CALORIFICO\_SPRR\_GAS>999999999,99999</MED\_PODER\_CALORIFICO\_SPRR\_GAS>

<MED\_PRODUCAO\_OLEO\_M3>999999999999999,99999</MED\_PRODUCAO\_OLEO\_M3>

<MED\_PRODUCAO\_GAS\_M3>999999999999999,99999</MED\_PRODUCAO\_GAS\_M3>

<VAL\_REFERENCIA\_OLEO>999999999999999,99999</VAL\_REFERENCIA\_OLEO>

<VAL\_REFERENCIA\_GAS>999999999999999,99999</VAL\_REFERENCIA\_GAS>

<VAL\_PRODUCAO\_FISCALIZADA>999999999999999,99999</VAL\_PRODUCAO\_FISCALIZADA>

<VAL\_ALIQUOTA\_PE>99,9999999999999</VAL\_ALIQUOTA\_PE>

<VAL\_RECEITA\_PRODUCAO\_OLEO>999999999999999,99999</VAL\_RECEITA\_PRODUCAO\_OLEO>

<VAL\_RECEITA\_PRODUCAO\_GAS>999999999999999,99999</VAL\_RECEITA\_PRODUCAO\_GAS>

<VAL\_TOTAL\_RECEITA\_PRODUCAO>999999999999999,99999</VAL\_TOTAL\_RECEITA\_PRODUCAO>

</DADOS\_RECEITA>

</LISTA\_DADOS\_RECEITA>

<LISTA\_DEDUcoes\_MENSAIS>

<DEDUcoes\_MENSAIS>

<MES\_PERIODO>01</MES\_PERIODO>

<VAL\_ROYALTIES>999999999,99</VAL\_ROYALTIES>

<VAL\_PAGAMENTO\_AREA>999999999,99</VAL\_PAGAMENTO\_AREA>

<VAL\_PAGAMENTO\_PROPRIETARIO>999999999,99</VAL\_PAGAMENTO\_PROPRIETARIO>

<VAL\_PESQUISA\_CONCESSIONARIO>999999999,99</VAL\_PESQUISA\_CONCESSIONARIO>

<VAL\_PESQUISA\_OUTROS>999999999,99</VAL\_PESQUISA\_OUTROS>

<VAL\_CUSTO\_OPERACIONAL\_POCO>999999999,99</VAL\_CUSTO\_OPERACIONAL\_POCO>

<VAL\_CUSTO\_COLETA\_PRODUCAO>999999999,99</VAL\_CUSTO\_COLETA\_PRODUCAO>

<VAL\_CUSTO\_ARRNO\_UNIDADE\_PRDCO>999999999,99</VAL\_CUSTO\_ARRNO\_UNIDADE\_PRDCO>

<VAL\_CUSTO\_UTILIDADES>999999999,99</VAL\_CUSTO\_UTILIDADES>

<VAL\_CUSTO\_ESCOAMENTO\_PRDCO>999999999,99</VAL\_CUSTO\_ESCOAMENTO\_PRDCO>

<VAL\_CUSTO\_SEGURANCA\_OPRCL>999999999,99</VAL\_CUSTO\_SEGURANCA\_OPRCL>

<VAL\_CUSTO\_PROTECAO\_AMBIENTAL>999999999,99</VAL\_CUSTO\_PROTECAO\_AMBIENTAL>

<VAL\_CUSTO\_ADMINISTRATIVO\_DRTO>999999999,99</VAL\_CUSTO\_ADMINISTRATIVO\_DRTO>

<VAL\_CUSTO\_ADMINISTRATIVO\_INDRO>999999999,99</VAL\_CUSTO\_ADMINISTRATIVO\_INDRO>

<VAL\_CUSTO\_APOIO\_OPERACIONAL>999999999,99</VAL\_CUSTO\_APOIO\_OPERACIONAL>

<VAL\_AMORTIZACAO\_GASTOS>999999999,99</VAL\_AMORTIZACAO\_GASTOS>

<VAL\_DEPRECIACAO\_POCOS>999999999,99</VAL\_DEPRECIACAO\_POCOS>

<VAL\_DEPRECIACAO\_BENS>999999999,99</VAL\_DEPRECIACAO\_BENS>

<VAL\_OUTROS\_GASTOS>999999999,99</VAL\_OUTROS\_GASTOS>

</DEDUcoes\_MENSAIS>

<DEDUcoes\_MENSAIS>

<MES\_PERIODO>02</MES\_PERIODO>

<VAL\_ROYALTIES>999999999,99</VAL\_ROYALTIES>

<VAL\_PAGAMENTO\_AREA>999999999,99</VAL\_PAGAMENTO\_AREA>

<VAL\_PAGAMENTO\_PROPRIETARIO>999999999,99</VAL\_PAGAMENTO\_PROPRIETARIO>



## Envio de Informações - Royalties e Participação Especial

```
<VAL_PESQUISA_CONCESSIONARIO>999999999,99</VAL_PESQUISA_CONCESSIONARIO>
<VAL_PESQUISA_OUTROS>999999999,99</VAL_PESQUISA_OUTROS>
<VAL_CUSTO_OPERACIONAL_POCO>999999999,99</VAL_CUSTO_OPERACIONAL_POCO>
<VAL_CUSTO_COLETA_PRODUCAO>999999999,99</VAL_CUSTO_COLETA_PRODUCAO>
<VAL_CUSTO_ARRNO_UNIDADE_PRDCO>999999999,99</VAL_CUSTO_ARRNO_UNIDADE_PRDCO>
<VAL_CUSTO_UTILIDADES>999999999,99</VAL_CUSTO_UTILIDADES>
<VAL_CUSTO_ESCOAMENTO_PRDCO>999999999,99</VAL_CUSTO_ESCOAMENTO_PRDCO>
<VAL_CUSTO_SEGURANCA_OPRL>999999999,99</VAL_CUSTO_SEGURANCA_OPRL>
<VAL_CUSTO_PROTECAO_AMBIENTAL>999999999,99</VAL_CUSTO_PROTECAO_AMBIENTAL>
<VAL_CUSTO_ADMINISTRATIVO_DRTO>999999999,99</VAL_CUSTO_ADMINISTRATIVO_DRTO>
<VAL_CUSTO_ADMINISTRATIVO_INDRO>999999999,99</VAL_CUSTO_ADMINISTRATIVO_INDRO>
<VAL_CUSTO_APOIO_OPERACIONAL>999999999,99</VAL_CUSTO_APOIO_OPERACIONAL>
<VAL_AMORTIZACAO_GASTOS>999999999,99</VAL_AMORTIZACAO_GASTOS>
<VAL_DEPRECIACAO_POCOS>999999999,99</VAL_DEPRECIACAO_POCOS>
<VAL_DEPRECIACAO_BENS>999999999,99</VAL_DEPRECIACAO_BENS>
<VAL_OUTROS_GASTOS>999999999,99</VAL_OUTROS_GASTOS>
</DEDUCOES_MENSAIS>
<DEDUCOES_MENSAIS>
  <MES_PERIODO>03</MES_PERIODO>
  <VAL_ROYALTIES>999999999,99</VAL_ROYALTIES>
  <VAL_PAGAMENTO_AREA>999999999,99</VAL_PAGAMENTO_AREA>
  <VAL_PAGAMENTO_PROPRIETARIO>999999999,99</VAL_PAGAMENTO_PROPRIETARIO>
  <VAL_PESQUISA_CONCESSIONARIO>999999999,99</VAL_PESQUISA_CONCESSIONARIO>
  <VAL_PESQUISA_OUTROS>999999999,99</VAL_PESQUISA_OUTROS>
  <VAL_CUSTO_OPERACIONAL_POCO>999999999,99</VAL_CUSTO_OPERACIONAL_POCO>
  <VAL_CUSTO_COLETA_PRODUCAO>999999999,99</VAL_CUSTO_COLETA_PRODUCAO>
  <VAL_CUSTO_ARRNO_UNIDADE_PRDCO>999999999,99</VAL_CUSTO_ARRNO_UNIDADE_PRDCO>
  <VAL_CUSTO_UTILIDADES>999999999,99</VAL_CUSTO_UTILIDADES>
  <VAL_CUSTO_ESCOAMENTO_PRDCO>999999999,99</VAL_CUSTO_ESCOAMENTO_PRDCO>
  <VAL_CUSTO_SEGURANCA_OPRL>999999999,99</VAL_CUSTO_SEGURANCA_OPRL>
  <VAL_CUSTO_PROTECAO_AMBIENTAL>999999999,99</VAL_CUSTO_PROTECAO_AMBIENTAL>
  <VAL_CUSTO_ADMINISTRATIVO_DRTO>999999999,99</VAL_CUSTO_ADMINISTRATIVO_DRTO>
  <VAL_CUSTO_ADMINISTRATIVO_INDRO>999999999,99</VAL_CUSTO_ADMINISTRATIVO_INDRO>
  <VAL_CUSTO_APOIO_OPERACIONAL>999999999,99</VAL_CUSTO_APOIO_OPERACIONAL>
  <VAL_AMORTIZACAO_GASTOS>999999999,99</VAL_AMORTIZACAO_GASTOS>
  <VAL_DEPRECIACAO_POCOS>999999999,99</VAL_DEPRECIACAO_POCOS>
  <VAL_DEPRECIACAO_BENS>999999999,99</VAL_DEPRECIACAO_BENS>
  <VAL_OUTROS_GASTOS>999999999,99</VAL_OUTROS_GASTOS>
</DEDUCOES_MENSAIS>
</LISTA_DEDUCOES_MENSAIS>
<LISTA_DEDUCOES_TRIMESTRAIS>
  <DEDUCOES_TRIMESTRAIS>
    <VAL_BONUS_ASSINATURA>999999999,99</VAL_BONUS_ASSINATURA>
    <VAL_CUSTO_INVESTIMENTO_PRDCO>999999999,99</VAL_CUSTO_INVESTIMENTO_PRDCO>
    <VAL_PROVISAO_GASTO_ABANDONO>999999999,99</VAL_PROVISAO_GASTO_ABANDONO>
```



## Envio de Informações - Royalties e Participação Especial

```
</DEDUCOES_TRIMESTRAIS>
</LISTA_DEDUCOES_TRIMESTRAIS>
<LISTA_RECEITA_LIQUIDA_PE>
  <RECEITA_LIQUIDA_PE>
    <VAL_RECEITA_PRODUCAO>999999999,99</VAL_RECEITA_PRODUCAO>
    <VAL_ADICOES_BASE_CALCULO>999999999,99</VAL_ADICOES_BASE_CALCULO>
    <VAL_BASE_CALCULO_NEGATIVA>999999999,99</VAL_BASE_CALCULO_NEGATIVA>
    <VAL_TOTAL_RECEITA>999999999,99</VAL_TOTAL_RECEITA>
    <VAL_PE_A_RECEBER>999999999999999,99</VAL_PE_A_RECEBER>
    <VAL_ESTADOS_MUNICIPIOS>999999999,99</VAL_ESTADOS_MUNICIPIOS>
    <VAL_MME_MMA>999999999,99</VAL_MME_MMA>
    <VAL_FUNDO_SOCIAL>999999999,99</VAL_FUNDO_SOCIAL>
    <VAL_PE_RECOLHER_EDCCO_SAUDE>999999999999999,99</VAL_PE_RECOLHER_EDCCO_SAUDE>
    <VAL_CREDITO_PE>999999999999,99</VAL_CREDITO_PE>
    <VAL_CREDITO_MMA_MME_PE>999999999999,99</VAL_CREDITO_MMA_MME_PE>
    <VAL_CREDITO_FUNDO_SOCIAL_PE>999999999999,99</VAL_CREDITO_FUNDO_SOCIAL_PE>
    <VAL_CREDITO_EDUCACAO_SAUDE_PE>999999999999,99</VAL_CREDITO_EDUCACAO_SAUDE_PE>
    <VAL_DEPOSITO_JUDICIAL_PE>999999999999,99</VAL_DEPOSITO_JUDICIAL_PE>
    <VAL_DPSTO_JUDICIAL_MMA_MME_PE>999999999999,99</VAL_DPSTO_JUDICIAL_MMA_MEE_PE>
    <VAL_DPSTO_JUDICIAL_SOCIAL_PE>999999999999,99</VAL_DPSTO_JUDICIAL_SOCIAL_PE>
    <VAL_DPSTO_JDCAL_EDCCO_SAUDE_PE>999999999999,99</VAL_DPSTO_JDCAL_EDCCO_SAUDE_PE>
    <VAL_TOTAL_A_RECOLHER>999999999,99</VAL_TOTAL_A_RECOLHER>
    <DSC_JUSTIFICATIVA />
  </RECEITA_LIQUIDA_PE>
</LISTA_RECEITA_LIQUIDA_PE>
<LISTA_JUSTIFICATIVA_VAL_NEGATIVOS>
  <JUSTIFICATIVA_VAL_NEGATIVOS>
    <DSC_ROYALTIES_MES_1>DSC_ROYALTIES_MES_1</DSC_ROYALTIES_MES_1>
    <DSC_ROYALTIES_MES_2>DSC_ROYALTIES_MES_2</DSC_ROYALTIES_MES_2>
    <DSC_ROYALTIES_MES_3>DSC_ROYALTIES_MES_3</DSC_ROYALTIES_MES_3>
    <DSC_PGMNO_OCPCO_AREA_MES_1>DSC_PGMNO_OCPCO_AREA_MES_1</DSC_PGMNO_OCPCO_A  
REA_MES_1>
    <DSC_PGMNO_OCPCO_AREA_MES_2>DSC_PGMNO_OCPCO_AREA_MES_2</DSC_PGMNO_OCPCO_A  
REA_MES_2>
    <DSC_PGMNO_OCPCO_AREA_MES_3>DSC_PGMNO_OCPCO_AREA_MES_3</DSC_PGMNO_OCPCO_A  
REA_MES_3>
    <DSC_PGMNO_PRPRS_TERRA_MES_1>DSC_PGMNO_PRPRS_TERRA_MES_1</DSC_PGMNO_PRPRS_T  
ERRA_MES_1>
    <DSC_PGMNO_PRPRS_TERRA_MES_2>DSC_PGMNO_PRPRS_TERRA_MES_2</DSC_PGMNO_PRPRS_T  
ERRA_MES_2>
    <DSC_PGMNO_PRPRS_TERRA_MES_3>DSC_PGMNO_PRPRS_TERRA_MES_3</DSC_PGMNO_PRPRS_T  
ERRA_MES_3>
    <DSC_CONCESSIONARIO_MES_1>DSC_CONCESSIONARIO_MES_1</DSC_CONCESSIONARIO_MES_1>
    <DSC_CONCESSIONARIO_MES_2>DSC_CONCESSIONARIO_MES_2</DSC_CONCESSIONARIO_MES_2>
    <DSC_CONCESSIONARIO_MES_3>DSC_CONCESSIONARIO_MES_3</DSC_CONCESSIONARIO_MES_3>
    <DSC_OUTRAS_MES_1>DSC_OUTRAS_MES_1</DSC_OUTRAS_MES_1>
```



## Envio de Informações - Royalties e Participação Especial

<DSC\_OUTRAS\_MES\_2>DSC\_OUTRAS\_MES\_2</DSC\_OUTRAS\_MES\_2>  
<DSC\_OUTRAS\_MES\_3>DSC\_OUTRAS\_MES\_3</DSC\_OUTRAS\_MES\_3>  
<DSC\_POCOS\_MES\_1>DSC\_POCOS\_MES\_1</DSC\_POCOS\_MES\_1>  
<DSC\_POCOS\_MES\_2>DSC\_POCOS\_MES\_2</DSC\_POCOS\_MES\_2>  
<DSC\_POCOS\_MES\_3>DSC\_POCOS\_MES\_3</DSC\_POCOS\_MES\_3>  
<DSC\_SSTMA\_COLETA\_PRDCO\_MES\_1>DSC\_SSTMA\_COLETA\_PRDCO</DSC\_SSTMA\_COLETA\_PRDCO\_MES\_1>  
<DSC\_SSTMA\_COLETA\_PRDCO\_MES\_2>DSC\_SSTMA\_COLETA\_PRDCO</DSC\_SSTMA\_COLETA\_PRDCO\_MES\_2>  
<DSC\_SSTMA\_COLETA\_PRDCO\_MES\_3>DSC\_SSTMA\_COLETA\_PRDCO</DSC\_SSTMA\_COLETA\_PRDCO\_MES\_3>  
<DSC\_ARRNO\_AFRTO\_PRDCO\_MES\_1>DSC\_ARRNO\_AFRTO\_PRDCO\_MES\_1</DSC\_ARRNO\_AFRTO\_PRDCO\_MES\_1>  
<DSC\_ARRNO\_AFRTO\_PRDCO\_MES\_2>DSC\_ARRNO\_AFRTO\_PRDCO\_MES\_2</DSC\_ARRNO\_AFRTO\_PRDCO\_MES\_2>  
<DSC\_ARRNO\_AFRTO\_PRDCO\_MES\_3>DSC\_ARRNO\_AFRTO\_PRDCO\_MES\_3</DSC\_ARRNO\_AFRTO\_PRDCO\_MES\_3>  
<DSC\_PLANTAS\_PRCO\_UTLDE\_MES\_1>DSC\_PLANTAS\_PRCO\_UTLDE</DSC\_PLANTAS\_PRCO\_UTLDE\_MES\_1>  
<DSC\_PLANTAS\_PRCO\_UTLDE\_MES\_2>DSC\_PLANTAS\_PRCO\_UTLDE</DSC\_PLANTAS\_PRCO\_UTLDE\_MES\_2>  
<DSC\_PLANTAS\_PRCO\_UTLDE\_MES\_3>DSC\_PLANTAS\_PRCO\_UTLDE</DSC\_PLANTAS\_PRCO\_UTLDE\_MES\_3>  
<DSC\_ESCMO\_PRODUCAO\_MES\_1>DSC\_ESCMO\_PRODUCAO\_MES\_1</DSC\_ESCMO\_PRODUCAO\_MES\_1>  
<DSC\_ESCMO\_PRODUCAO\_MES\_2>DSC\_ESCMO\_PRODUCAO\_MES\_2</DSC\_ESCMO\_PRODUCAO\_MES\_2>  
<DSC\_ESCMO\_PRODUCAO\_MES\_3>DSC\_ESCMO\_PRODUCAO\_MES\_3</DSC\_ESCMO\_PRODUCAO\_MES\_3>  
<DSC\_SEGURANCA\_OPRCL\_MES\_1>DSC\_SEGURANCA\_OPRCL\_MES\_1</DSC\_SEGURANCA\_OPRCL\_MES\_1>  
<DSC\_SEGURANCA\_OPRCL\_MES\_2>DSC\_SEGURANCA\_OPRCL\_MES\_2</DSC\_SEGURANCA\_OPRCL\_MES\_2>  
<DSC\_SEGURANCA\_OPRCL\_MES\_3>DSC\_SEGURANCA\_OPRCL\_MES\_3</DSC\_SEGURANCA\_OPRCL\_MES\_3>  
<DSC\_PROTECAO\_AMBNL\_MES\_1>DSC\_PROTECAO\_AMBNL\_MES\_1</DSC\_PROTECAO\_AMBNL\_MES\_1>  
<DSC\_PROTECAO\_AMBNL\_MES\_2>DSC\_PROTECAO\_AMBNL\_MES\_2</DSC\_PROTECAO\_AMBNL\_MES\_2>  
<DSC\_PROTECAO\_AMBNL\_MES\_3>DSC\_PROTECAO\_AMBNL\_MES\_3</DSC\_PROTECAO\_AMBNL\_MES\_3>  
<DSC\_ADMNS\_DIRETOS\_MES\_1>DSC\_ADMNS\_DIRETOS\_MES\_1</DSC\_ADMNS\_DIRETOS\_MES\_1>  
<DSC\_ADMNS\_DIRETOS\_MES\_2>DSC\_ADMNS\_DIRETOS\_MES\_2</DSC\_ADMNS\_DIRETOS\_MES\_2>  
<DSC\_ADMNS\_DIRETOS\_MES\_3>DSC\_ADMNS\_DIRETOS\_MES\_3</DSC\_ADMNS\_DIRETOS\_MES\_3>  
<DSC\_ADMNS\_INDIRETOS\_MES\_1>DSC\_ADMNS\_INDIRETOS\_MES\_1</DSC\_ADMNS\_INDIRETOS\_MES\_1>  
<DSC\_ADMNS\_INDIRETOS\_MES\_2>DSC\_ADMNS\_INDIRETOS\_MES\_2</DSC\_ADMNS\_INDIRETOS\_MES\_2>



## Envio de Informações - Royalties e Participação Especial

```
S_2>
<DSC_ADMNS_INDIRETOS_MES_3>DSC_ADMNS_INDIRETOS_MES_3</DSC_ADMNS_INDIRETOS_ME
S_3>
<DSC_APOIO_OPRCL_MES_1>DSC_APOIO_OPRCL_MES_1</DSC_APOIO_OPRCL_MES_1>
<DSC_APOIO_OPRCL_MES_2>DSC_APOIO_OPRCL_MES_2</DSC_APOIO_OPRCL_MES_2>
<DSC_APOIO_OPRCL_MES_3>DSC_APOIO_OPRCL_MES_3</DSC_APOIO_OPRCL_MES_3>
<DSC_AMRTO_MES_1>DSC_AMRTO_MES_1</DSC_AMRTO_MES_1>
<DSC_AMRTO_MES_2>DSC_AMRTO_MES_2</DSC_AMRTO_MES_2>
<DSC_AMRTO_MES_3>DSC_AMRTO_MES_3</DSC_AMRTO_MES_3>
<DSC_DPRCO_POCOS_MES_1>DSC_DPRCO_POCOS_MES_1</DSC_DPRCO_POCOS_MES_1>
<DSC_DPRCO_POCOS_MES_2>DSC_DPRCO_POCOS_MES_2</DSC_DPRCO_POCOS_MES_2>
<DSC_DPRCO_POCOS_MES_3>DSC_DPRCO_POCOS_MES_3</DSC_DPRCO_POCOS_MES_3>
<DSC_DPRCO_BENS_MES_1>DSC_DPRCO_BENS_MES_1</DSC_DPRCO_BENS_MES_1>
<DSC_DPRCO_BENS_MES_2>DSC_DPRCO_BENS_MES_2</DSC_DPRCO_BENS_MES_2>
<DSC_DPRCO_BENS_MES_3>DSC_DPRCO_BENS_MES_3</DSC_DPRCO_BENS_MES_3>
<DSC_OUTROS_GASTOS_MES_1>DSC_OUTROS_GASTOS_MES_1</DSC_OUTROS_GASTOS_MES_1>
<DSC_OUTROS_GASTOS_MES_2>DSC_OUTROS_GASTOS_MES_2</DSC_OUTROS_GASTOS_MES_2>
<DSC_OUTROS_GASTOS_MES_3>DSC_OUTROS_GASTOS_MES_3</DSC_OUTROS_GASTOS_MES_3>
<DSC_BONUS_ASSINATURA>DSC_BONUS_ASSINATURA</DSC_BONUS_ASSINATURA>
<DSC_CUSTO_INVESTIMENTO_EXPLO>DSC_CUSTO_INVESTIMENTO_EXPL</DSC_CUSTO_INVESTIMEN
TO_EXPLO>
<DSC_PROVISAO_GASTO_ABANDONO>DSC_PROVISAO_GASTO_ABANDONO</DSC_PROVISAO_GAST
O_ABANDONO>
</JUSTIFICATIVA_VAL_NEGATIVOS>
</LISTA_JUSTIFICATIVA_VAL_NEGATIVOS>
</DADOS_BASICOS>
</LISTA_DADOS_BASICOS>
</a008>
```

### b) BMP-CAMPO

```
<?xml version="1.0" encoding="utf-8"?>
<a025>
  <BOLETIM_MENSAL_PRODUCAO_CAMPO>
    <BMP_CAMPO IND_TIPO_CARGA="C">
      <CODIGO_CAMPO>999999999</CODIGO_CAMPO>
      <DAT_ANO_MES>202301</DAT_ANO_MES>
      <NUM_GRAU_API>999999999.9999</NUM_GRAU_API>
      <VAL_PODER_CALORIFICO_GAS>999999999.9999</VAL_PODER_CALORIFICO_GAS>
      <COD_CNPJ_EMPRESA>27080571000130</COD_CNPJ_EMPRESA>
      <PRODUCOES_POCO>
        <PRODUCAO_POCO>
          <COD_CADASTRO_POCO>99999999999</COD_CADASTRO_POCO>
          <VOL_OLEO>99999999.999</VOL_OLEO>
          <VOL_CONDENSADO>99999999.999</VOL_CONDENSADO>
          <VOL_GAS_ASSOCIADO>99999999.999</VOL_GAS_ASSOCIADO>
          <VOL_GAS_NAO_ASSOCIADO>99999999.999</VOL_GAS_NAO_ASSOCIADO>
```



## Envio de Informações - Royalties e Participação Especial

```
<VOL_GAS_ROYALTIES>99999999.999</VOL_GAS_ROYALTIES>
<VOL_AGUA>99999999.999</VOL_AGUA>
<PERCENTUAL_CO2>100.00</PERCENTUAL_CO2>
<PPM_H2S>0.00</PPM_H2S>
<PERCENTUAL_N2>100.00</PERCENTUAL_N2>
<TEMPO_PRODUCAO>999.99</TEMPO_PRODUCAO>
<COD_INSTALACAO_DESTINO>999999</COD_INSTALACAO_DESTINO>
<VOL_GAS_LIFT>99999999.999</VOL_GAS_LIFT>
<MED_PRESSAO_CABECA>0000.00</MED_PRESSAO_CABECA>
<IND_GAS_MEDIDO>N</IND_GAS_MEDIDO>
<IND_REGIME_OPERACAO>1</IND_REGIME_OPERACAO>
</PRODUCAO_POCO>
</PRODUCOES_POCO>
<PRODUCOES_ZONA_PRODUTORA>
  <PRODUCAO_ZONA_PRODUTORA>
    <COD_CADASTRO_POCO>COD_CADASTRO</COD_CADASTRO_POCO>
    <COD_ZONA_PRODUTORA>9999999999</COD_ZONA_PRODUTORA>
    <VOL_OLEO>99999999.999</VOL_OLEO>
    <VOL_CONDENSADO>99999999.999</VOL_CONDENSADO>
    <VOL_GAS_ASSOCIADO>99999999.999</VOL_GAS_ASSOCIADO>
    <VOL_GAS_NAO_ASSOCIADO>99999999.999</VOL_GAS_NAO_ASSOCIADO>
    <VOL_AGUA>99999999.999</VOL_AGUA>
    <PERCENTUAL_CO2>100.00</PERCENTUAL_CO2>
    <PPM_H2S>0.00</PPM_H2S>
    <PERCENTUAL_N2>100.00</PERCENTUAL_N2>
    <MED_PRESSAO_FUNDO_FLUXO>0.00</MED_PRESSAO_FUNDO_FLUXO>

<VAL_PROF_PRESSAO_FUNDO_FLUXO>99999999.999</VAL_PROF_PRESSAO_FUNDO_FLUXO>
  <MED_PRESSAO_ESTATICA>0.00</MED_PRESSAO_ESTATICA>

<VAL_PROF_REG_PRESSAO_ESTATICA>99999999.999</VAL_PROF_REG_PRESSAO_ESTATICA>
  <IND_TIPO_TESTE>1</IND_TIPO_TESTE>

<VAL_PROF_REF_PRESSAO_ESTATICA>99999999.999</VAL_PROF_REF_PRESSAO_ESTATICA>
  </PRODUCAO_ZONA_PRODUTORA>
</PRODUCOES_ZONA_PRODUTORA>
<INJECoes_POCO>
  <INJECAO_POCO>
    <COD_CADASTRO_POCO>COD_CADASTRO</COD_CADASTRO_POCO>

<VOL_GAS_INJETADO_ESTOCAGEM>99999999.999</VOL_GAS_INJETADO_ESTOCAGEM>
  <VOL_GAS_INJETADO_REC>99999999.999</VOL_GAS_INJETADO_REC>
  <VOL_AGUA_INJ_RECUP_SECUND>99999999.999</VOL_AGUA_INJ_RECUP_SECUND>
  <VOL_AGUA_INJ_DESCARTE>99999999.999</VOL_AGUA_INJ_DESCARTE>
  <PERCENTUAL_CO2_INJETADO>0.00</PERCENTUAL_CO2_INJETADO>
  <PERCENTUAL_N2_INJETADO>0.00</PERCENTUAL_N2_INJETADO>
  <MASSA_VAPOR_INJETADO>99999999.999</MASSA_VAPOR_INJETADO>
  <VOL_POLIMEROS_INJETADO>99999999.999</VOL_POLIMEROS_INJETADO>
  <VOL_SOLVENTE_INJETADO>99999999.999</VOL_SOLVENTE_INJETADO>
  <VOL_OUTROS_INJETADO>99999999.999</VOL_OUTROS_INJETADO>
  <TEMPO_OPERACAO>000.00</TEMPO_OPERACAO>
```



## Envio de Informações - Royalties e Participação Especial

<COD\_INSTALACAO\_ORIGEM>999999</COD\_INSTALACAO\_ORIGEM>  
<MED\_PRESSAO\_SUPERFICIE>0000.00</MED\_PRESSAO\_SUPERFICIE>  
<OBSERVACOES>OBSERVACAO</OBSERVACOES>  
</INJECAO\_POCO>  
</INJECCOES\_POCO>  
<INJECCOES\_ZONA\_PRODUTORA>  
<INJECAO\_ZONA\_PRODUTORA>  
<COD\_CADASTRO\_POCO>COD\_CADASTRO</COD\_CADASTRO\_POCO>  
<COD\_ZONA\_PRODUTORA>9999999999</COD\_ZONA\_PRODUTORA>  
<VOL\_GAS\_INJETADO\_ESTOCAGEM>99999999.999</VOL\_GAS\_INJETADO\_ESTOCAGEM>  
<VOL\_GAS\_INJETADO\_REC>99999999.999</VOL\_GAS\_INJETADO\_REC>  
<VOL\_AGUA\_INJ\_RECUP\_SECUND>99999999.999</VOL\_AGUA\_INJ\_RECUP\_SECUND>  
<VOL\_AGUA\_INJ\_DESCARTE>99999999.999</VOL\_AGUA\_INJ\_DESCARTE>  
<PERCENTUAL\_CO2\_INJETADO>100.00</PERCENTUAL\_CO2\_INJETADO>  
<PERCENTUAL\_N2\_INJETADO>100.00</PERCENTUAL\_N2\_INJETADO>  
<MASSA\_VAPOR\_INJETADO>99999999.999</MASSA\_VAPOR\_INJETADO>  
<VOL\_POLIMEROS\_INJETADO>99999999.999</VOL\_POLIMEROS\_INJETADO>  
<VOL\_SOLVENTE\_INJETADO>99999999.999</VOL\_SOLVENTE\_INJETADO>  
<VOL\_OUTROS\_INJETADO>99999999.999</VOL\_OUTROS\_INJETADO>  
<MED\_PRESSAO\_CANHONEADOS>0000.00</MED\_PRESSAO\_CANHONEADOS>  
</INJECAO\_ZONA\_PRODUTORA>  
</INJECCOES\_ZONA\_PRODUTORA>  
<PRODUCCOES\_CAMPO>  
<PRODUCAO\_CAMPO>  
<VOL\_PROD\_REAL\_OLEO>99999999.999</VOL\_PROD\_REAL\_OLEO>  
<VOL\_PROD\_REAL\_COND>99999999.999</VOL\_PROD\_REAL\_COND>  
<DSC\_JUSTIFICATIVA\_PETROLEO>DSC\_JUSTIFICATIVA\_PETROLEO</DSC\_JUSTIFICATIVA\_PETROLEO>  
<VOL\_PROD\_REAL\_GAS\_ASSOC>136.769</VOL\_PROD\_REAL\_GAS\_ASSOC>  
<VOL\_PROD\_REAL\_GAS\_N\_ASSOC>99999999.999</VOL\_PROD\_REAL\_GAS\_N\_ASSOC>  
<DSC\_JUSTIFICATIVA\_GAS>DSC\_JUSTIFICATIVA\_GAS</DSC\_JUSTIFICATIVA\_GAS>  
<VOL\_PROD\_REAL\_AGUA>99999999.999</VOL\_PROD\_REAL\_AGUA>  
<DSC\_JUSTIFICATIVA\_AGUA>DSC\_JUSTIFICATIVA\_AGUA</DSC\_JUSTIFICATIVA\_AGUA>  
<VOL\_GAS\_PE>99999999.999</VOL\_GAS\_PE>  
<PERCENTUAL\_CO2\_PROD>100.00</PERCENTUAL\_CO2\_PROD>  
<OBSERVACOES>OBSERVACAO</OBSERVACOES>  
</PRODUCAO\_CAMPO>  
</PRODUCCOES\_CAMPO>  
<INJECCOES\_CAMPO>  
<INJECAO\_CAMPO>  
<VOL\_GAS\_INJETADO\_ESTOCAGEM>99999999.999</VOL\_GAS\_INJETADO\_ESTOCAGEM>  
<VOL\_GAS\_INJETADO\_REC>99999999.999</VOL\_GAS\_INJETADO\_REC>  
<VOL\_AGUA\_INJ\_RECUP\_SECUND>99999999.999</VOL\_AGUA\_INJ\_RECUP\_SECUND>  
<VOL\_AGUA\_INJ\_DESCARTE>99999999.999</VOL\_AGUA\_INJ\_DESCARTE>  
<PERCENTUAL\_CO2\_INJETADO>100.00</PERCENTUAL\_CO2\_INJETADO>  
<PERCENTUAL\_N2\_INJETADO>100.00</PERCENTUAL\_N2\_INJETADO>  
<MASSA\_VAPOR\_INJETADO>99999999.999</MASSA\_VAPOR\_INJETADO>



## Envio de Informações - Royalties e Participação Especial

<VOL\_POLIMEROS\_INJETADO>99999999.999</VOL\_POLIMEROS\_INJETADO>  
<VOL\_SOLVENTE\_INJETADO>99999999.999</VOL\_SOLVENTE\_INJETADO>  
<VOL\_OUTROS\_INJETADO>99999999.999</VOL\_OUTROS\_INJETADO>  
<OBSERVACOES>OBSERVACOES</OBSERVACOES>  
</INJECAO\_CAMPO>  
</INJECOES\_CAMPO>  
<VOLUMES\_MOVIMENTACAO\_CAMPO>  
<VOLUME\_MOVIMENTACAO\_CAMPO>  
<VOL\_CIRCULACAO\_GAS>99999999.999</VOL\_CIRCULACAO\_GAS>  
<VOL\_GAS\_CONSUMO\_INTERNO>99999999.999</VOL\_GAS\_CONSUMO\_INTERNO>  
<VOL\_GAS\_QUEIMA>99999999.999</VOL\_GAS\_QUEIMA>  
<VOL\_GAS\_QUEIMA\_ISENTA>99999999.999</VOL\_GAS\_QUEIMA\_ISENTA>  
<VOL\_GAS\_RECEBIDO>99999999.999</VOL\_GAS\_RECEBIDO>  
<VOL\_GAS\_TRANSFERIDO>99999999.999</VOL\_GAS\_TRANSFERIDO>  
<VOL\_GAS\_DISPONIVEL>99999999.999</VOL\_GAS\_DISPONIVEL>  
  
<DSC\_JUSTIFICATIVA\_QUEIMA>DSC\_JUSTIFICATIVA\_QUEIMA</DSC\_JUSTIFICATIVA\_QUEIMA>  
<VOL\_PETROLEO\_PERDA>99999999.999</VOL\_PETROLEO\_PERDA>  
<VOL\_PETROLEO\_DISPONIVEL>99999999.999</VOL\_PETROLEO\_DISPONIVEL>  
<VOL\_AGUA\_DESCARTADA>99999999.999</VOL\_AGUA\_DESCARTADA>  
<VOL\_AGUA\_CAPTADA>99999999.999</VOL\_AGUA\_CAPTADA>  
<VOL\_AGUA\_RECEBIDA>99999999.999</VOL\_AGUA\_RECEBIDA>  
<VOL\_AGUA\_TRANSFERIDA>99999999.999</VOL\_AGUA\_TRANSFERIDA>  
<VOL\_CREDITO\_GAS>99999999.999</VOL\_CREDITO\_GAS>  
<VOL\_CREDITO\_PE>99999999.999</VOL\_CREDITO\_PE>  
<OBSERVACOES>OBSERVACOES</OBSERVACOES>  
<PERCENTUAL\_CO2\_EXPORTADO>100.00</PERCENTUAL\_CO2\_EXPORTADO>  
<PERCENTUAL\_N2\_EXPORTADO>100.00</PERCENTUAL\_N2\_EXPORTADO>  
<VOL\_QUEIMA\_SEGURANCA>99999999.999</VOL\_QUEIMA\_SEGURANCA>  
  
<VOL\_QUEIMA\_LIMITACAO\_OPERACIONAL>99999999.999</VOL\_QUEIMA\_LIMITACAO\_OPERACIONAL>  
  
<VOL\_QUEIMA\_PARADA\_PROGRAMADA>99999999.999</VOL\_QUEIMA\_PARADA\_PROGRAMADA>  
<VOL\_GAS\_VENTILADO>99999999.999</VOL\_GAS\_VENTILADO>  
  
<VOL\_QUEIMA\_COMISSONAMENTO>99999999.999</VOL\_QUEIMA\_COMISSONAMENTO>  
<VOL\_QUEIMA\_TESTE>99999999.999</VOL\_QUEIMA\_TESTE>  
<VOL\_QUEIMA\_EMERGENCIA>99999999.999</VOL\_QUEIMA\_EMERGENCIA>  
<VOL\_QUEIMA\_OUTROS>99999999.999</VOL\_QUEIMA\_OUTROS>  
</VOLUME\_MOVIMENTACAO\_CAMPO>  
</VOLUMES\_MOVIMENTACAO\_CAMPO>  
<TRANSFERENCIAS\_CAMPOS>  
<TRANSFERENCIA\_CAMPO>  
<COD\_CAMPO\_ORIGEM\_DESTINO>000000000</COD\_CAMPO\_ORIGEM\_DESTINO>  
  
<OUTRA\_ORIGEM\_DESTINO>OUTRA\_ORIGEM\_DESTINO</OUTRA\_ORIGEM\_DESTINO>  
<VOL\_PETROLEO\_RECEBIDO>99999999.999</VOL\_PETROLEO\_RECEBIDO>  
<VOL\_PETROLEO\_TRANSF>99999999.999</VOL\_PETROLEO\_TRANSF>  
<VOL\_GAS\_RECEBIDO>99999999.999</VOL\_GAS\_RECEBIDO>  
<VOL\_GAS\_TRANSFERIDO>99999999.999</VOL\_GAS\_TRANSFERIDO>  
<VOL\_AGUA\_RECEBIDA>99999999.999</VOL\_AGUA\_RECEBIDA>



## Envio de Informações - Royalties e Participação Especial

```
<VOL_AGUA_TRANSFERIDA>99999999.999</VOL_AGUA_TRANSFERIDA>
  </TRANSFERENCIA_CAMPO>
</TRANSFERENCIAS_CAMPOS>
<RESPOSTAS_BMP_ANTERIOR>
  <RESPOSTA_BMP_ANTERIOR>
    <RESPOSTA>RESPOSTA</RESPOSTA>
  </RESPOSTA_BMP_ANTERIOR>
</RESPOSTAS_BMP_ANTERIOR>
</BMP_CAMPO>
</BOLETIM_MENSAL_PRODUCAO_CAMPO>
</a025>
```

### c) BMP-UEP

```
<?xml version="1.0" encoding="utf-8"?>
<a025>
  <BOLETIM_MENSAL_PRODUCAO_UEP>
    <BMP_UEP_IND_TIPO_CARGA="C">
      <SIGLA_COD_INSTALACAO>9999999999</SIGLA_COD_INSTALACAO>
      <DAT_ANO_MES>202301</DAT_ANO_MES>
      <COD_CNPJ_EMPRESA>27080571000130</COD_CNPJ_EMPRESA>
      <VOLUMES_MOVIMENTADOS>
        <VOLUME_MOVIMENTADO>
          <VOL_PETROLEO_PRODUZIDO>99999999.999</VOL_PETROLEO_PRODUZIDO>
          <VOL_PETROLEO_RECEBIDO>99999999.999</VOL_PETROLEO_RECEBIDO>
          <VOL_PETROLEO_TRANSFERIDO>99999999.999</VOL_PETROLEO_TRANSFERIDO>

          <VOL_PETROLEO_DISPONIBILIZADO>99999999.999</VOL_PETROLEO_DISPONIBILIZADO>
          <VOL_GAS_PRODUZIDO>99999999.999</VOL_GAS_PRODUZIDO>

          <VOL_GAS_INJETADO_RECUPERACAO>99999999.999</VOL_GAS_INJETADO_RECUPERACAO>

          <VOL_GAS_INJETADO_ESTOCAGEM>99999999.999</VOL_GAS_INJETADO_ESTOCAGEM>
          <VOL_GAS_RECEBIDO>99999999.999</VOL_GAS_RECEBIDO>
          <VOL_GAS_CONSUMIDO>99999999.999</VOL_GAS_CONSUMIDO>
          <VOL_GAS_QUEIMADO>99999999.999</VOL_GAS_QUEIMADO>
          <VOL_GAS_LIFT>99999999.999</VOL_GAS_LIFT>
          <VOL_GAS_TRANSFERIDO>99999999.999</VOL_GAS_TRANSFERIDO>
          <VOL_GAS_DISPONIBILIZADO>99999999.999</VOL_GAS_DISPONIBILIZADO>
          <VOL_AGUA_PRODUZIDA>99999999.999</VOL_AGUA_PRODUZIDA>

          <VOL_AGUA_INJETADA_RECUPERADA>99999999.999</VOL_AGUA_INJETADA_RECUPERADA>

          <VOL_AGUA_INJETADA_DESCARTE>99999999.999</VOL_AGUA_INJETADA_DESCARTE>
          <VOL_AGUA_RECEBIDA>99999999.999</VOL_AGUA_RECEBIDA>
          <VOL_AGUA_CAPTADA>99999999.999</VOL_AGUA_CAPTADA>
          <VOL_AGUA_DESCARTADA>99999999.999</VOL_AGUA_DESCARTADA>
          <VOL_AGUA_TRANSFERIDA>99999999.999</VOL_AGUA_TRANSFERIDA>
          <MASSA_VAPOR_INJETADO>99999999.999</MASSA_VAPOR_INJETADO>
```



## Envio de Informações - Royalties e Participação Especial

```
<VOL_SEGURANCA>99999999.999</VOL_SEGURANCA>

<VOL_QUEIMA_LIMITACAO_OPERACIONAL>99999999.999</VOL_QUEIMA_LIMITACAO_OPERACIONAL>

<VOL_QUEIMA_PARADA_PROGRAMADA>99999999.999</VOL_QUEIMA_PARADA_PROGRAMADA>
  <VOL_GAS_VENTILADO>99999999.999</VOL_GAS_VENTILADO>

<VOL_QUEIMA_COMISSONAMENTO>99999999.999</VOL_QUEIMA_COMISSONAMENTO>
  <VOL_QUEIMA_TESTE_POCO>99999999.999</VOL_QUEIMA_TESTE_POCO>
  <VOL_QUEIMA_EMERGENCIA>99999999.999</VOL_QUEIMA_EMERGENCIA>
  <VOL_QUEIMA_OUTROS>99999999.999</VOL_QUEIMA_OUTROS>
  <OBSERVACOES>OBSERVACAO</OBSERVACOES>
</VOLUME_MOVIMENTADO>
</VOLUMES_MOVIMENTADOS>
<TRANSFERENCIAS>
  <TRANSFERENCIA>
    <COD_UEP_ORIGEM_DESTINO>9999999999</COD_UEP_ORIGEM_DESTINO>
    <OUTRA_ORIGEM_DESTINO>ABCDEFGHIJ</OUTRA_ORIGEM_DESTINO>
    <VOL_PETROLEO_RECEBIDO>99999999.999</VOL_PETROLEO_RECEBIDO>
    <VOL_PETROLEO_TRANSFERIDO>99999999.999</VOL_PETROLEO_TRANSFERIDO>
    <VOL_GAS_RECEBIDO>99999999.999</VOL_GAS_RECEBIDO>
    <VOL_GAS_TRANSFERIDO>99999999.999</VOL_GAS_TRANSFERIDO>
    <VOL_AGUA_RECEBIDA>99999999.999</VOL_AGUA_RECEBIDA>
    <VOL_AGUA_TRANSFERIDA>99999999.999</VOL_AGUA_TRANSFERIDA>
  </TRANSFERENCIA>
</TRANSFERENCIAS>
<CAPACIDADES_DISPONIVEIS>
  <CAPACIDADE_DISPONIVEL>
    <CAPAC_INJECAO_AGUA>999999.999</CAPAC_INJECAO_AGUA>
    <CAPAC_PROCESSAMENTO_GAS>99999.999</CAPAC_PROCESSAMENTO_GAS>
    <CAPAC_REMOCAO_CO2>99999.999</CAPAC_REMOCAO_CO2>
    <CAPAC_INJECAO_GAS>99999.999</CAPAC_INJECAO_GAS>
    <CAPAC_EXPORTACAO_GAS>99999.999</CAPAC_EXPORTACAO_GAS>
    <CAPAC_TRATAMENTO_AGUA_PRODUZIDA>999999.999</CAPAC_TRATAMENTO_AGUA_PRODUZIDA>
    <CAPAC_TRATAMENTO_OLEO>999999.999</CAPAC_TRATAMENTO_OLEO>
    <CAPAC_TRATAMENTO_LIQUIDOS>999999.999</CAPAC_TRATAMENTO_LIQUIDOS>
    <CAPAC_TRATAMENTO_AGUA_INJETADA>999999.999</CAPAC_TRATAMENTO_AGUA_INJETADA>
    <CAPAC_URV>99999.999</CAPAC_URV>
    <NUM_SLOT_PRODUTORES>99</NUM_SLOT_PRODUTORES>
    <NUM_SLOT_INJETORES>99</NUM_SLOT_INJETORES>
    <CAPAC_GASODUTO_EXPORTACAO>99999.999</CAPAC_GASODUTO_EXPORTACAO>
    <CAPAC_OLEODUTO_EXPORTACAO>999999.999</CAPAC_OLEODUTO_EXPORTACAO>
    <OBSERVACOES>OBSERVACAO</OBSERVACOES>
  </CAPACIDADE_DISPONIVEL>
</CAPACIDADES_DISPONIVEIS>
</BMP_UEP>
</BOLETIM_MENSAL_PRODUCAO_UEP>
</a025>
```



### ANEXO IV - Componente “Proxy”

O objetivo desse componente é facilitar a utilização dos serviços disponibilizados pelo webservice e poderá ser utilizado pelo aplicativo cliente que realizará a transmissão das informações em XML. O componente será disponibilizado juntamente com esse manual.

Através desse componente as informações em XML são validadas, utilizando os schemas XSD e também assinadas digitalmente.

O componente foi desenvolvido utilizando a linguagem C# (plataforma Microsoft .NET na versão 4.5).

Veja abaixo alguns exemplos de utilização do componente:



### a) Envio do DAPE

```
// Obtém o caminho físico onde está localizado o certificado digital (arquivo PFX)
var pfx = new DirectoryInfo(Server.MapPath("~/Certificado")).GetFiles("*.pfx", SearchOptions.TopDirectoryOnly).First();

// Uma instância da classe "X509Certificate2" é criada com base nas informações para utilização do certificado digital
ParametrosControle.CertificadoCliente = new X509Certificate2(pfx.FullName, "senha");

// URL de acesso ao webservice
ParametrosControle.WebserviceUrl = "https://.../EnvioDocumento.asmx";

// Obtém o caminho físico onde está localizado o schema XSD para validação do XML (lado cliente) referente ao DAPE
ParametrosControle.XsdBmpPath=Server.MapPath("~/Schemas/v1.1/DAPE.xsd");
var controleEnvio = Fabrica.ObterControleEnvioDocumento();
var xml = string.Empty;
// Realiza a leitura das informações em XML que deverão ser transmitidas
using (var sr = new StreamReader(Server.MapPath("~/Documentos/dape.xml")))
{
    xml = sr.ReadToEnd();
    sr.Close();
}

// Realiza a chamada do método "EnviarDape" do componente Proxy, para transmissão do DAPE
var resposta = controleEnvio.EnviarDape(xml);
Response.Write("Código: " + resposta.Codigo + "<br/>");
Response.Write("Mensagem: " + resposta.Mensagem + "<br/>");
Response.Write("Protocolo: " + resposta.Protocolo + "<br/>");
```



### b) Envio do BMP-CAMPO

```
// Obtém o caminho físico onde está localizado o certificado digital (arquivo PFX)
var pfx = new DirectoryInfo(Server.MapPath("~/Certificado")).GetFiles("*.pfx", SearchOptions.TopDirectoryOnly).First();

// Uma instância da classe "X509Certificate2" é criada com base nas informações para utilização do certificado digital
ParametrosControle.CertificadoCliente = new X509Certificate2(pfx.FullName, "senha");

// URL de acesso ao webservice
ParametrosControle.WebserviceUrl = "https://.../EnvioDocumento.asmx";

// Obtém o caminho físico onde está localizado o schema XSD para validação do XML (lado cliente) referente ao BMP
ParametrosControle.XsdBmpPath=Server.MapPath("~/Schemas/v2.0/BMPCAMPO.xsd");
var controleEnvio = Fabrica.ObterControleEnvioDocumento();
var xml = string.Empty;
// Realiza a leitura das informações em XML que deverão ser transmitidas
using (var sr = new StreamReader(Server.MapPath("~/Documentos/bmpcampo.xml")))
{
    xml = sr.ReadToEnd();
    sr.Close();
}

// Realiza a chamada do método "EnviarBmpCampo" do componente Proxy, para transmissão do BMP
var resposta = controleEnvio.EnviarBmpCampo(xml);
Response.Write("Código: " + resposta.Codigo + "<br/>");
Response.Write("Mensagem: " + resposta.Mensagem + "<br/>");
Response.Write("Protocolo: " + resposta.Protocolo + "<br/>");
```



### c) Envio BMP-UEP

```
// Obtém o caminho físico onde está localizado o certificado digital (arquivo PFX)
var pfx = new DirectoryInfo(Server.MapPath("~/Certificado")).GetFiles("*.pfx",
SearchOption.TopDirectoryOnly).First();

// Uma instância da classe "X509Certificate2" é criada com base nas informações para utilização do
certificado digital
ParametrosControle.CertificadoCliente = new X509Certificate2(pfx.FullName, "senha");

// URL de acesso ao webservice
ParametrosControle.WebServiceUrl = "https://.../EnvioDocumento.asmx";

// Obtém o caminho físico onde está localizado o schema XSD para validação do XML (lado cliente) referente
ao BMP
ParametrosControle.XsdBmpPath = Server.MapPath("~/Schemas/v2.0/BMPUEP.xsd");
var controleEnvio = Fabrica.ObterControleEnvioDocumento();
var xml = string.Empty;

// Realiza a leitura das informações em XML que deverão ser transmitidas
using (var sr = new StreamReader(Server.MapPath("~/Documentos/bmpuep.xml")))
{
    xml = sr.ReadToEnd();
    sr.Close();
}

// Realiza a chamada do método "EnviarBmpUep" do componente Proxy, para transmissão do BMP
var resposta = controleEnvio.EnviarBmpUep(xml);
Response.Write("Código: " + resposta.Codigo + "<br/>");
Response.Write("Mensagem: " + resposta.Mensagem + "<br/>");
Response.Write("Protocolo: " + resposta.Protocolo + "<br/>");
```



### d) Consultar protocolo

```
// Obtém o caminho físico onde está localizado o certificado digital (arquivo PFX)
var pfx = new DirectoryInfo(Server.MapPath("~/Certificado")).GetFiles("*.pfx", SearchOptions.TopDirectoryOnly).First();

// Uma instância da classe "X509Certificate2" é criada com base nas informações para utilização do certificado digital
ParametrosControle.CertificadoCliente = new X509Certificate2(pfx.FullName, "senha");

// URL de acesso ao webservice
ParametrosControle.WebserviceUrl = "https://.../EnvioDocumento.aspx";
var controleEnvio = Fabrica.ObterControleEnvioDocumento();
var r = controleEnvio.ConsultarProtocolo("27052015111823905");
Response.Write("Código: " + r.Codigo + "<br/>");
Response.Write("Mensagem: " + r.Mensagem + "<br/>");
Response.Write("Protocolo: " + r.Protocolo + "<br/>");
Response.Write("XML: <code>" + r.Xml + "</code><br/>");
```